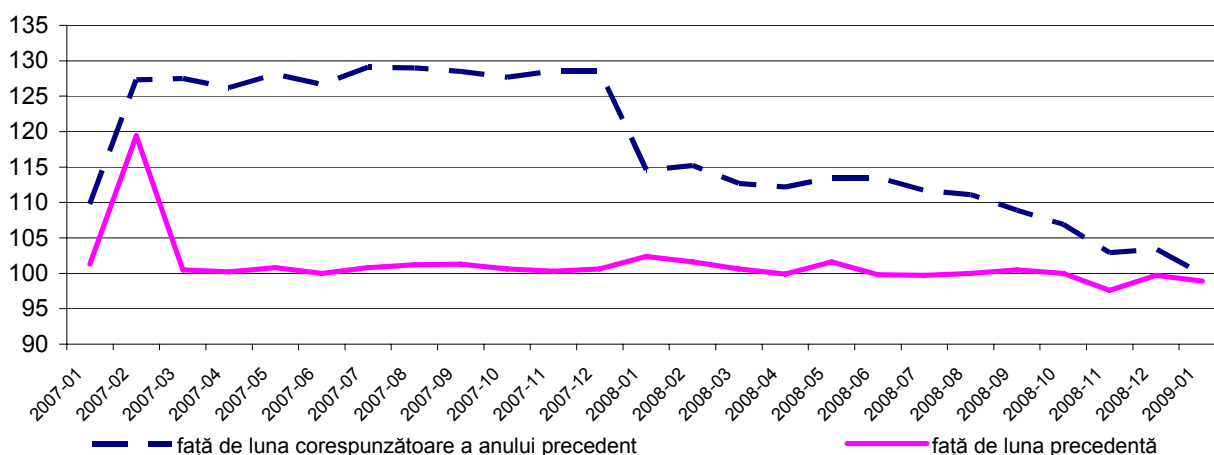


## Evoluția indicilor prețurilor producției industriale în Republica Moldova în luna ianuarie 2009<sup>1,2</sup>

În luna ianuarie 2009 prețurile în industrie în ansamblu s-au diminuat față de decembrie 2008 cu 1,1%. În comparație cu ianuarie 2008 indicele prețurilor producției industriale s-a diminuat cu 0,1%.

*Evoluția indicilor lunari ai prețurilor producției industriale (%)*



În industria extractivă s-a înregistrat diminuarea prețurilor în ianuarie 2009 comparativ cu decembrie 2008 cu 2,2%, iar comparativ cu ianuarie 2008 prețurile au crescut cu 2,4%.

În industria prelucrătoare în luna ianuarie 2009 prețurile s-au diminuat cu 1,2% comparativ cu decembrie 2008, iar comparativ cu ianuarie 2008 – cu 2,1%.

În sectorul energetic prețurile în luna de raport au rămas la nivelul celor din luna decembrie 2008, iar față de ianuarie 2008 – s-au majorat cu 42,8%.

Evoluția indicilor prețurilor producției industriale în luna ianuarie se prezintă astfel:<sup>3</sup>

Tipuri de activități	Ianuarie 2009 în % față de	
	decembrie 2008	ianuarie 2008
Total industrie	98,9	99,9
inclusiv livrat pe piața: internă	99,3	106,9
externă	98,3	89,9
Industria extractivă	97,8	102,4
Industria prelucrătoare	98,8	97,9
inclusiv livrat pe piața: internă	99,2	103,8
externă	98,3	89,7
Energie electrică și termică	100,0	142,8

<sup>1</sup> Datele sunt prezentate fără întreprinderile din partea stîngă a Nistrului și m. Bender

<sup>2</sup> Sfera de cuprindere a indicelui prețurilor producției industriale este reprezentată de ansamblul produselor fabricate și comercializate (pe piața internă și/sau la export) de către agenții economici, a căror activitate principală se înscrie în cadrul diviziunilor Clasificatorului Activităților din Economia Moldovei (CAEM) – 14, 15-22, 24-29, 31, 33, 36, 40 (nu se includ, în special, serviciile industriale)

<sup>3</sup> La nivel mai detaliat indicii prețurilor producției industriale sunt accesibili pe pagina web a Biroului Național de Statistică la adresa:

<http://www.statistica.md/pageview.php?l=ro&idc=335&id=2343>

Persoană de contact:

Valentina Comarnițchi, șef al direcției statistica industriei, energeticii și construcțiilor

Tel: 40 30 55