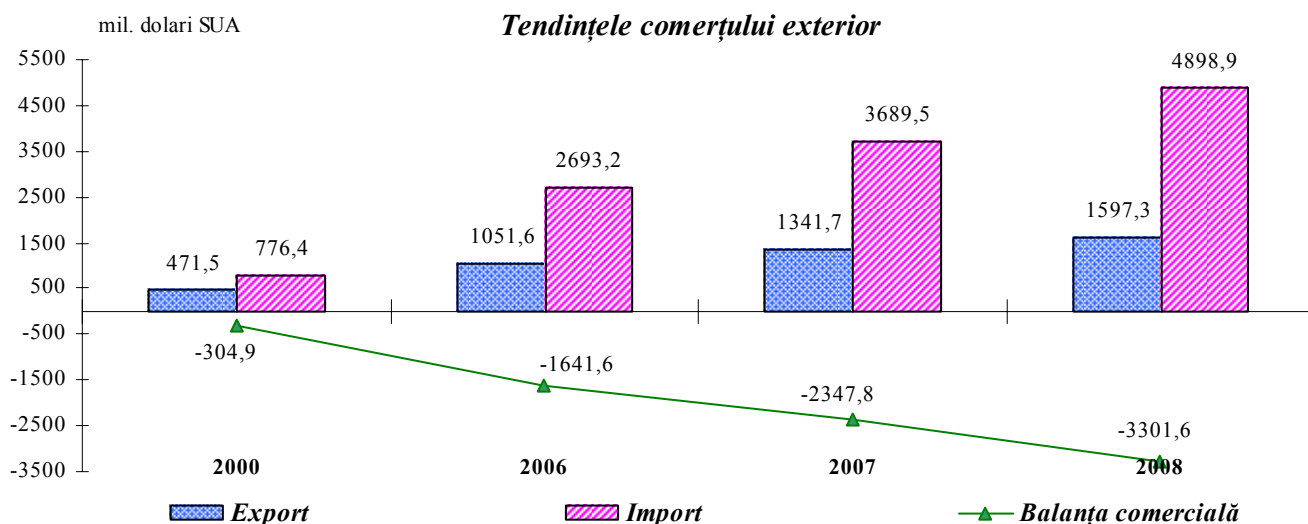


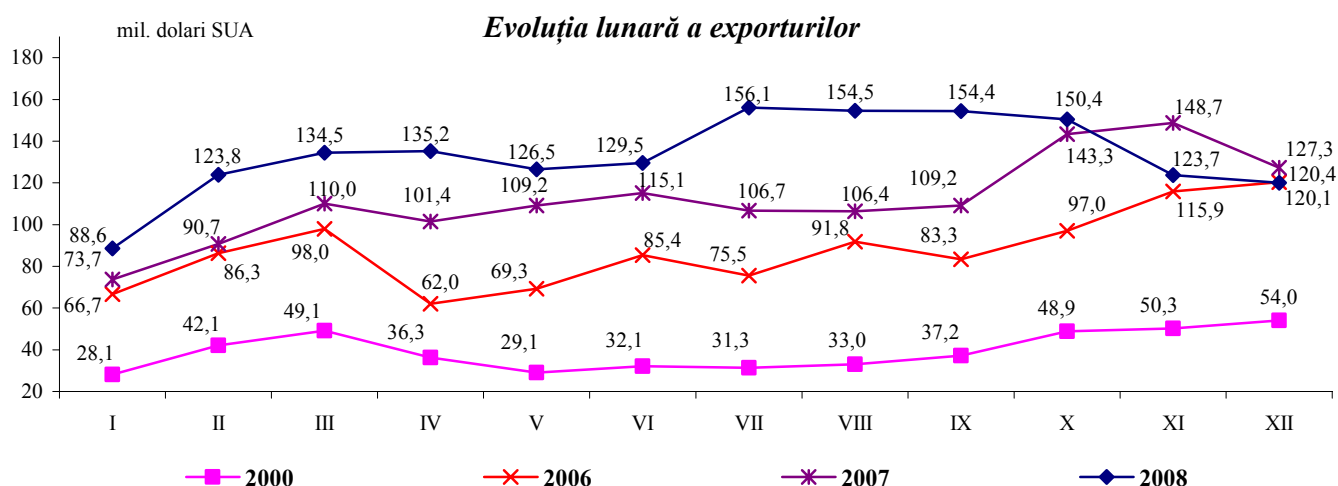
Nr. 07-07 / 21  
Data: 09 februarie 2009  
Pagini: 9

## Activitatea de comerț exterior a Republicii Moldova în anul 2008 <sup>1),2)</sup>

În anul 2008 **exporturile** au totalizat 1597,3 mil. dolari SUA, iar **importurile** – 4898,9 mil. dolari SUA, fiind în creștere față de anul 2007, respectiv cu 19,0% și 32,8%.



**Exporturile de mărfuri** în luna decembrie 2008 s-au cifrat la 120,1 mil. dolari SUA, cu 2,9% mai mici față de luna precedentă și cu 5,6% - comparativ cu luna decembrie 2007.



Volumul și structura comerțului exterior pe grupe de țări se prezintă astfel:

	2008		Structura, %		Gradul de influență a grupelor de țări la creșterea (+), scăderea (-) exporturilor și importurilor, %	
	mil. dolari SUA	în % față de 2007	2007	2008	2007	2008
<b>EXPORT – total</b>	<b>1597,3</b>	<b>119,0</b>	<b>100,0</b>	<b>100,0</b>	<b>27,6</b>	<b>19,0</b>
din care:						
țările Uniunii Europene (UE-27)	820,1	120,7	50,6	51,4	13,5	10,5
țările CSI	627,9	114,1	41,0	39,3	12,0	5,8
alte țări	149,3	133,0	8,4	9,3	2,1	2,7
<b>IMPORT – total</b>	<b>4898,9</b>	<b>132,8</b>	<b>100,0</b>	<b>100,0</b>	<b>37,0</b>	<b>32,8</b>
din care:						
țările Uniunii Europene (UE-27)	2105,4	125,2	45,6	43,0	17,2	11,5
țările CSI	1737,2	130,3	36,1	35,5	11,6	10,9
alte țări	1056,3	156,5	18,3	21,5	8,2	10,4
<b>BALANȚA COMERCIALĂ – total</b>	<b>-3301,6</b>	<b>140,6</b>	<b>100,0</b>	<b>100,0</b>	<b>x</b>	<b>x</b>
din care:						
țările Uniunii Europene (UE-27)	-1285,3	128,3	42,7	38,9	x	x
țările CSI	-1109,3	141,6	33,4	33,6	x	x
alte țări	-907,0	161,2	23,9	27,5	x	x

Exporturile de mărfuri destinate **țărilor Uniunii Europene (UE-27)** au însumat 820,1 mil. dolari SUA (+20,7% față de anul 2007), deținând o cotă de 51,4% în total exporturi (50,6% în anul 2007).

**Țările CSI** au fost prezente în **exporturile** Moldovei cu o pondere de 39,3% (anul 2007 – 41,0%), ce corespunde unei valori de 627,9 mil. dolari SUA. Exporturile de mărfuri către aceste țări s-au majorat cu 14,1%, comparativ cu anul 2007.

Primele 20 țări-partenere în derularea exporturilor, care dețineau 92,6% din volumul total, au fost:

	2008		Ponderea, %		Gradul de influență a țărilor la creșterea (+), scăderea (-) exporturilor, %	
	mil. dolari SUA	în % față de 2007	2007	2008	2007	2008
<b>EXPORT - total</b>	<b>1597,3</b>	<b>119,0</b>	<b>100,0</b>	<b>100,0</b>	<b>27,6</b>	<b>19,0</b>
din care:						
România	335,8	159,0	15,7	21,0	5,3	9,3
Federația Rusă	318,4	136,8	17,3	19,9	4,8	6,4
Italia	167,1	119,2	10,5	10,5	2,2	2,0
Ucraina	142,8	85,1	12,5	9,0	3,7	-1,9
Belarus	92,8	113,2	6,1	5,8	0,8	0,8
Germania	63,8	74,0	6,4	4,0	3,3	-1,7
Polonia	56,1	116,1	3,6	3,5	0,9	0,6
Regatul Unit al Marii Britanii și Irlandei de Nord	52,3	153,2	2,5	3,3	0,6	1,4
Kazahstan	44,5	97,7	3,4	2,8	2,0	-0,1
Elveția	39,7	175,8	1,7	2,5	0,8	1,3
Turcia	33,4	104,2	2,4	2,1	0,3	0,1
Bulgaria	22,3	81,9	2,0	1,4	1,3	-0,4
Franța	21,4	86,3	1,9	1,3	0,1	-0,3
Ungaria	18,5	de 3,6 ori	0,4	1,2	-0,9	1,0
Statele Unite ale Americii	15,1	99,6	1,1	0,9	-0,1	0,0
Olanda	13,2	91,4	1,1	0,8	0,5	-0,1
Austria	12,5	40,4	2,3	0,8	1,7	-1,4
Belgia	9,6	86,1	0,8	0,6	-0,3	-0,1
Grecia	9,0	93,5	0,7	0,6	0,4	0,0
Suedia	8,7	de 11,5 ori	0,1	0,6	0,1	0,6

Analiza evoluției exporturilor pe țări relevă, că majorarea livrărilor către România (+59,0%), Federația Rusă (+36,8%), Italia (+19,2%), Regatul Unit al Marii Britanii și Irlandei de Nord (+53,2%), Elveția (+75,8%), Ungaria (de 3,6 ori), Belarus (+13,2%), Polonia (+16,1%), Suedia (de 11,5 ori), Turcia (+4,2%), etc., a contribuit la creșterea pe total exporturi respectiv cu 9,3%, 6,4%, 2,0%, 1,4%, 1,3%, 1,0%, 0,8%, 0,6%, 0,6%, 0,1%.

Cincisprezece grupe de mărfuri care dețineau 95,3% din total exporturi se prezintă astfel:

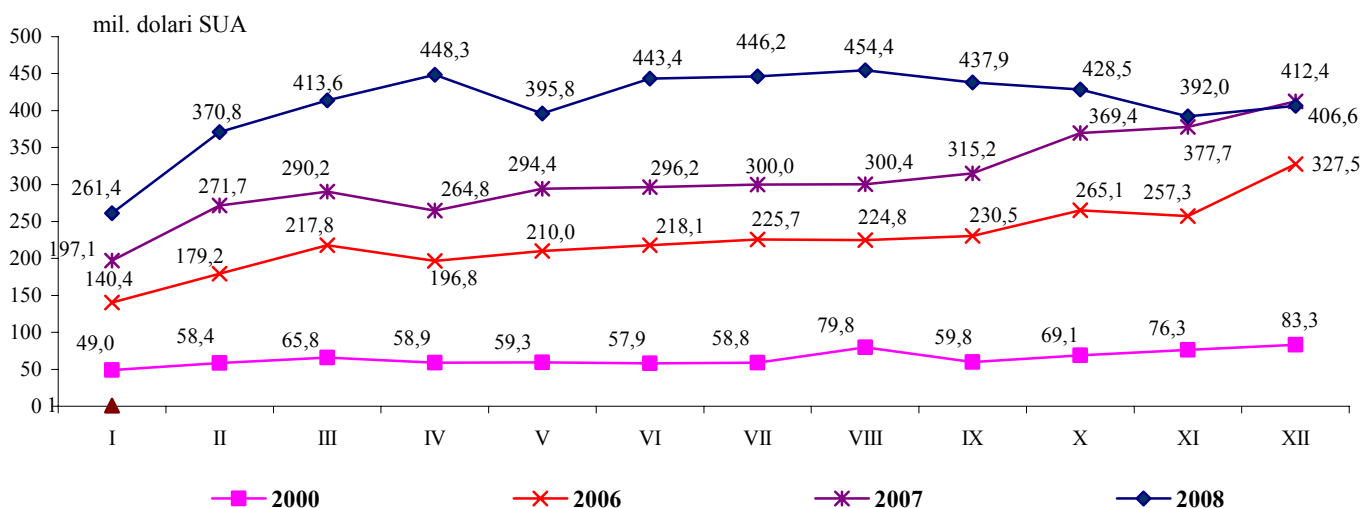
	2008		Structura, %		Gradul de influență a grupelor de mărfuri la creșterea (+), scăderea (-) exporturilor, %	
	mil. dolari SUA	în % față de 2007	2007	2008	2007	2008
<b>EXPORT - total</b>	<b>1597,3</b>	<b>119,0</b>	<b>100,0</b>	<b>100,0</b>	<b>27,6</b>	<b>19,0</b>
din care:						
<b>Materiale textile și articole din acestea</b>	<b>314,0</b>	<b>113,6</b>	<b>20,6</b>	<b>19,7</b>	<b>4,6</b>	<b>2,8</b>
din care:						
țările Uniunii Europene	248,5	112,3	16,5	15,6	3,7	2,0
țările CSI	36,0	132,4	2,0	2,3	0,9	0,7
<b>Produse alimentare; băuturi alcoolice și nealcoolice; tutun</b>	<b>312,2</b>	<b>113,1</b>	<b>20,6</b>	<b>19,6</b>	<b>0,0</b>	<b>2,7</b>
din care:						
țările Uniunii Europene	68,3	88,0	5,8	4,3	0,5	-0,7
țările CSI	221,1	121,8	13,5	13,8	-1,3	3,0
<b>Produse vegetale</b>	<b>210,1</b>	<b>129,0</b>	<b>12,2</b>	<b>13,2</b>	<b>2,5</b>	<b>3,5</b>
din care:						
țările Uniunii Europene	84,9	121,0	5,2	5,3	0,3	1,1
țările CSI	74,4	114,4	4,8	4,7	2,2	0,7
<b>Mașini și aparate; echipamente electrice; aparate de înregistrat sau de reprodus sunetul și imaginile</b>	<b>171,1</b>	<b>188,6</b>	<b>6,8</b>	<b>10,7</b>	<b>3,6</b>	<b>6,0</b>
din care:						
țările Uniunii Europene	115,5	de 3,3 ori	2,6	7,2	1,8	6,0
țările CSI	45,5	98,9	3,4	2,8	1,4	0,0
<b>Metale comune și articole din acestea</b>	<b>119,1</b>	<b>107,8</b>	<b>8,2</b>	<b>7,5</b>	<b>3,3</b>	<b>0,6</b>
din care:						
țările Uniunii Europene	63,8	98,6	4,8	4,0	1,4	-0,1
țările CSI	40,1	97,6	3,1	2,5	1,5	-0,1
<b>Produse minerale</b>	<b>63,5</b>	<b>111,1</b>	<b>4,3</b>	<b>4,0</b>	<b>2,8</b>	<b>0,5</b>
din care:						
țările Uniunii Europene	21,4	118,9	1,3	1,3	0,8	0,3
țările CSI	42,0	107,6	2,9	2,6	2,0	0,2
<b>Grăsimi și uleiuri animale sau vegetale</b>	<b>62,9</b>	<b>113,8</b>	<b>4,1</b>	<b>3,9</b>	<b>1,9</b>	<b>0,6</b>
din care:						
țările Uniunii Europene	34,0	107,5	2,4	2,1	0,9	0,2
țările CSI	27,4	131,7	1,5	1,7	1,2	0,5
<b>Articole din piatră, ipsos, ciment, ceramică, sticlă și din materiale similare</b>	<b>52,5</b>	<b>102,4</b>	<b>3,8</b>	<b>3,3</b>	<b>1,8</b>	<b>0,1</b>
din care:						
țările Uniunii Europene	30,1	109,4	2,0	1,9	1,3	0,2
țările CSI	20,5	90,3	1,7	1,3	0,4	-0,2
<b>Încălțăminte, pălării, umbrele și articole din acestea</b>	<b>48,0</b>	<b>119,3</b>	<b>3,0</b>	<b>3,0</b>	<b>0,9</b>	<b>0,6</b>
din care:						
țările Uniunii Europene	45,1	115,6	2,9	2,8	0,8	0,5
țările CSI	2,3	de 2,1 ori	0,1	0,1	0,0	0,1
<b>Materiale plastice, cauciuc și articole din acestea</b>	<b>38,2</b>	<b>115,4</b>	<b>2,5</b>	<b>2,4</b>	<b>1,6</b>	<b>0,4</b>
din care:						
țările Uniunii Europene	10,1	94,6	0,8	0,6	0,1	0,0
țările CSI	27,3	125,0	1,6	1,7	1,5	0,4
<b>Produse chimice</b>	<b>33,9</b>	<b>125,0</b>	<b>2,0</b>	<b>2,1</b>	<b>0,6</b>	<b>0,5</b>
din care:						
țările Uniunii Europene	8,2	126,1	0,5	0,5	0,0	0,1
țările CSI	25,3	130,2	1,4	1,6	0,5	0,4

	2008		Structura, %		Gradul de influență a grupelor de mărfuri la creșterea (+), scăderea (-) exporturilor, %	
	mil. dolari SUA	în % față de 2007	2007	2008	2007	2008
<b>Piei brute, piei tăbăcite; blănuri și produse din acestea</b>	<b>33,3</b>	<b>114,7</b>	<b>2,2</b>	<b>2,1</b>	<b>0,5</b>	<b>0,3</b>
din care:						
țările Uniunii Europene	30,5	122,6	1,9	1,9	0,4	0,4
țările CSI	0,3	21,4	0,1	0,0	0,0	-0,1
<b>Instrumente și aparate optice, fotografice, cinematografice, medico-chirurgicale; ceasuri; instrumente muzicale; părți și accesorii ale acestora</b>	<b>28,9</b>	<b>123,3</b>	<b>1,7</b>	<b>1,8</b>	<b>1,0</b>	<b>0,4</b>
din care:						
țările Uniunii Europene	10,6	125,1	0,6	0,7	0,4	0,2
țările CSI	12,1	159,0	0,6	0,8	0,1	0,3
<b>Pastă de lemn; hârtie, carton și articole din acestea</b>	<b>16,7</b>	<b>61,1</b>	<b>2,0</b>	<b>1,0</b>	<b>0,9</b>	<b>-0,8</b>
din care:						
țările Uniunii Europene	9,2	65,1	1,1	0,6	0,7	-0,4
țările CSI	7,3	56,2	1,0	0,5	0,2	-0,4
<b>Mijloace și materiale de transport</b>	<b>16,1</b>	<b>85,8</b>	<b>1,4</b>	<b>1,0</b>	<b>0,2</b>	<b>-0,2</b>
din care:						
țările Uniunii Europene	8,2	157,5	0,4	0,5	0,0	0,2
țările CSI	6,2	47,0	1,0	0,4	0,3	-0,5

Pe grupe de mărfuri creșteri substanțiale s-au marcat la exporturile de mașini și aparate; echipamente electrice; aparate de înregistrat sau de reprodus sunetul și imaginile (+88,6%), produse vegetale (+29,0%), materiale textile și articole din acestea (+13,6%), produse alimentare; băuturi alcoolice și nealcoolice; tutun (+13,1%), metale comune și articole din acestea (+7,8%), grăsimi și uleiuri animale sau vegetale (+13,8%), încălțăminte, pălării, umbrele și articole din acestea (+19,3%), produse minerale (+11,1%), produse chimice (+25,0%), materiale plastice, cauciuc și articole din acestea (+15,4%), instrumente și aparate optice, fotografice, cinematografice, medico-chirurgicale; ceasuri; instrumente muzicale; părți și accesorii ale acestora (+23,3%), piei brute, piei tăbăcite; blănuri și produse din acestea (+14,7%), articole din piatră, ipsos, ciment, ceramică, sticlă și din materiale similare (+2,4%), care au influențat la creșterea pe total exporturi respectiv cu 6,0%, 3,5%, 2,8%, 2,7%, 0,6%, 0,6%, 0,6%, 0,5%, 0,5%, 0,4%, 0,4%, 0,3%, 0,1%.

În luna decembrie 2008 **importurile de mărfuri** au însumat 406,6 mil. dolari SUA, cu 3,7% mai mult față de luna anterioară și cu 1,4% mai puțin comparativ cu luna decembrie 2007.

#### *Evoluția lunară a importurilor*



În anul 2008 **importurile** au totalizat 4898,9 mil. dolari SUA, volum superior celui înregistrat în anul 2007 cu 32,8%.

Importurile din **țările Uniunii Europene (UE-27)** au marcat 2105,4 mil. dolari SUA (cu 25,2% mai mult decât în anul 2007), reprezentând 43,0% în total importuri (45,6% în anul 2007).

Importurile de mărfuri provenite din **țările CSI** au avut o valoare de 1737,2 mil. dolari SUA (cu 30,3% mai mare față de anul 2007), care echivalează cu 35,5% în total importuri (36,1% în anul 2007).

Primele 25 de țări în derularea importurilor, care dețineau 92,6% din volumul total, au fost:

	2008		Ponderea, %		Gradul de influență a țărilor la creșterea (+), scăderea (-) importurilor, %	
	mil. dolari SUA	în % față de 2007	2007	2008	2007	2008
<b>IMPORT - total</b>	<b>4898,9</b>	<b>132,8</b>	<b>100,0</b>	<b>100,0</b>	<b>37,0</b>	<b>32,8</b>
din care:						
Ucraina	839,0	122,1	18,6	17,1	6,3	4,1
Federația Rusă	666,1	133,6	13,5	13,6	3,0	4,5
România	590,8	131,6	12,2	12,1	3,8	3,8
Germania	364,5	114,2	8,7	7,5	3,9	1,2
China	325,5	160,4	5,5	6,6	3,2	3,3
Italia	306,2	113,7	7,3	6,3	2,7	1,0
Turcia	231,9	139,1	4,5	4,7	2,0	1,8
Belarus	199,1	167,7	3,2	4,1	1,6	2,2
Polonia	121,3	136,2	2,4	2,5	0,6	0,9
Franța	103,4	109,0	2,6	2,1	1,2	0,2
Statele Unite ale Americii	93,3	199,3	1,3	1,9	0,4	1,3
Japonia	83,6	190,3	1,2	1,7	0,8	1,1
Austria	74,6	de 2,0 ori	1,0	1,5	0,5	1,0
Ungaria	69,3	149,4	1,3	1,4	0,5	0,6
Regatul Unit al Marii Britanii și Irlandei de Nord	61,7	161,3	1,0	1,3	0,2	0,6
Republica Cehă	57,5	131,8	1,2	1,2	0,5	0,4
Olanda	49,5	120,3	1,1	1,0	0,8	0,2
Bulgaria	45,1	89,4	1,4	0,9	0,6	-0,1
Coreea de Sud	42,7	110,2	1,0	0,9	0,5	0,1
Suedia	40,9	150,4	0,7	0,8	0,5	0,4
Israel	38,0	de 2,6 ori	0,4	0,8	0,2	0,6
Spania	35,0	138,1	0,7	0,7	0,3	0,3
Belgia	33,9	90,3	1,0	0,7	0,0	-0,1
Grecia	31,3	142,6	0,6	0,6	0,2	0,3
Elveția	27,1	143,4	0,5	0,6	0,1	0,2

Analiza evoluției importurilor pe țări relevă, că majorarea livrărilor din Federația Rusă (+33,6%), Ucraina (+22,1%), România (+31,6%), China (+60,4%), Belarus (+67,7%), Turcia (+39,1%), Statele Unite ale Americii (+99,3%), Germania (+14,2%), Japonia (+90,3%), Italia (+13,7%), Austria (de 2,0 ori), Polonia (+36,2%), Ungaria (+49,4%), Regatul Unit al Marii Britanii și Irlandei de Nord (+61,3%), Israel (de 2,6 ori), Republica Cehă (+31,8%), Suedia (+50,4%), Spania (+38,1%), Grecia (+42,6%), Franța (+9,0%), Olanda (+20,3%), Elveția (+43,4%), Coreea de Sud (+10,2%), etc., a contribuit la creșterea pe total importuri respectiv cu 4,5%, 4,1%, 3,8%, 3,3%, 2,2%, 1,8%, 1,3%, 1,2%, 1,1%, 1,0%, 1,0%, 0,9%, 0,6%, 0,6%, 0,6%, 0,4%, 0,4%, 0,3%, 0,3%, 0,2%, 0,2%, 0,2%, 0,2%, 0,1%,

Paisprezece grupe de mărfuri care dețineau 95,2% din total importuri se prezintă astfel:

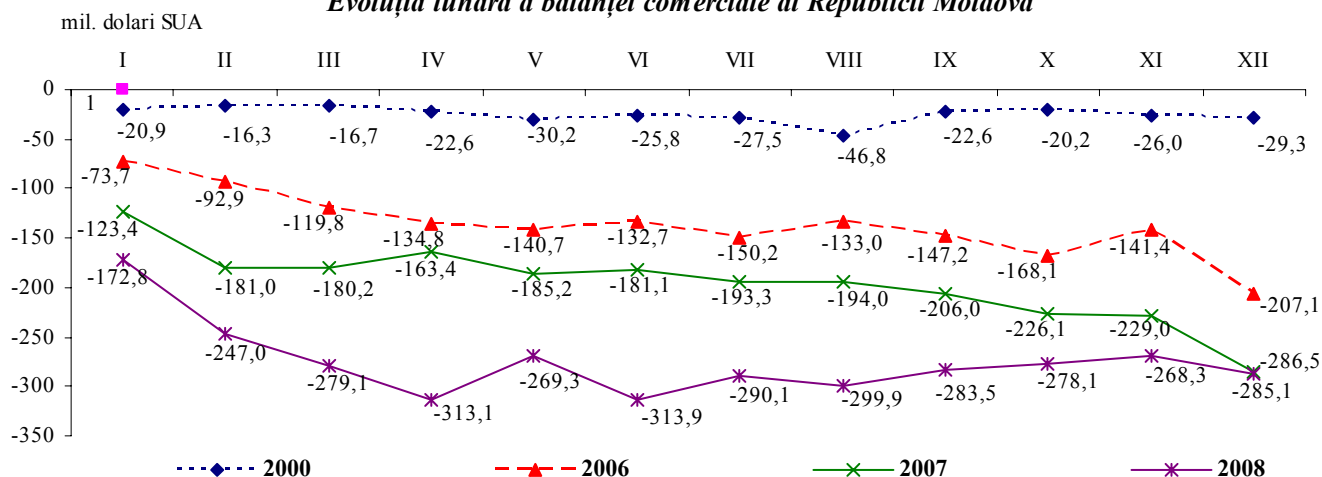
	2008		Structura, %		Gradul de influență a grupelor de mărfuri la creșterea (+), scăderea (-) importurilor, %	
	mil. dolari SUA	în % față de 2007	2007	2008	2007	2008
<b>IMPORT - total</b>	<b>4898,9</b>	<b>132,8</b>	<b>100,0</b>	<b>100,0</b>	<b>37,0</b>	<b>32,8</b>
din care:						
<b>Produse minerale</b>	<b>1126,0</b>	<b>142,8</b>	<b>21,4</b>	<b>23,0</b>	<b>4,6</b>	<b>9,2</b>
din care:						
țările Uniunii Europene	349,2	145,2	6,5	7,1	1,6	2,9
țările CSI	771,8	141,4	14,8	15,8	2,9	6,1

	2008		Structura, %		Gradul de influență a grupelor de mărfuri la creșterea (+), scăderea (-) importurilor, %	
	mil. dolari SUA	în % față de 2007	2007	2008	2007	2008
<b>Mașini și aparate; echipamente electrice; aparate de înregistrat sau de reprodus sunetul și imaginile</b>	<b>765,5</b>	<b>140,6</b>	<b>14,8</b>	<b>15,6</b>	<b>6,1</b>	<b>6,0</b>
din care:						
țările Uniunii Europene	421,9	138,7	8,2	8,6	3,8	3,2
țările CSI	99,0	115,8	2,3	2,0	0,6	0,4
<b>Produse chimice</b>	<b>416,8</b>	<b>131,2</b>	<b>8,6</b>	<b>8,5</b>	<b>3,5</b>	<b>2,7</b>
din care:						
țările Uniunii Europene	221,1	124,6	4,8	4,5	1,7	1,2
țările CSI	87,6	126,5	1,9	1,8	0,9	0,5
<b>Mijloace și materiale de transport</b>	<b>390,7</b>	<b>136,6</b>	<b>7,8</b>	<b>8,0</b>	<b>4,6</b>	<b>2,8</b>
din care:						
țările Uniunii Europene	208,5	121,0	4,7	4,3	3,0	1,0
țările CSI	58,5	104,6	1,5	1,2	0,8	0,1
<b>Metale comune și articole din acestea</b>	<b>372,6</b>	<b>110,7</b>	<b>9,1</b>	<b>7,6</b>	<b>4,4</b>	<b>1,0</b>
din care:						
țările Uniunii Europene	126,1	86,1	4,0	2,6	2,1	-0,5
țările CSI	157,8	126,3	3,4	3,2	1,1	0,9
<b>Produse alimentare; băuturi alcoolice și nealcoolice; tutun</b>	<b>343,4</b>	<b>144,4</b>	<b>6,4</b>	<b>7,0</b>	<b>2,2</b>	<b>2,9</b>
din care:						
țările Uniunii Europene	88,9	135,2	1,8	1,8	0,5	0,6
țările CSI	224,2	145,4	4,2	4,6	1,9	1,9
<b>Materiale textile și articole din acestea</b>	<b>285,4</b>	<b>114,4</b>	<b>6,8</b>	<b>5,8</b>	<b>1,6</b>	<b>1,0</b>
din care:						
țările Uniunii Europene	169,9	108,1	4,3	3,5	0,6	0,3
țările CSI	12,2	124,0	0,3	0,3	0,1	0,1
<b>Materiale plastice, cauciuc și articole din acestea</b>	<b>276,8</b>	<b>123,1</b>	<b>6,1</b>	<b>5,7</b>	<b>2,1</b>	<b>1,4</b>
din care:						
țările Uniunii Europene	132,9	114,7	3,1	2,7	1,0	0,5
țările CSI	58,7	102,5	1,6	1,2	0,5	0,0
<b>Produse vegetale</b>	<b>166,7</b>	<b>110,9</b>	<b>4,1</b>	<b>3,4</b>	<b>2,9</b>	<b>0,4</b>
din care:						
țările Uniunii Europene	56,2	114,5	1,3	1,1	0,6	0,2
țările CSI	56,0	102,0	1,5	1,1	1,5	0,0
<b>Articole din piatră, ipsos, ciment, ceramică, sticlă și din materiale similare</b>	<b>138,7</b>	<b>135,8</b>	<b>2,8</b>	<b>2,8</b>	<b>0,8</b>	<b>1,0</b>
din care:						
țările Uniunii Europene	53,1	155,5	0,9	1,1	0,3	0,5
țările CSI	59,3	119,9	1,3	1,2	0,2	0,3
<b>Pastă de lemn; hârtie, carton și articole din acestea</b>	<b>117,2</b>	<b>115,6</b>	<b>2,7</b>	<b>2,4</b>	<b>1,0</b>	<b>0,4</b>
din care:						
țările Uniunii Europene	52,4	115,2	1,2	1,1	0,4	0,2
țările CSI	41,8	107,9	1,0	0,9	0,4	0,1
<b>Animale vii și produse animale</b>	<b>100,4</b>	<b>162,7</b>	<b>1,7</b>	<b>2,1</b>	<b>0,4</b>	<b>1,0</b>
din care:						
țările Uniunii Europene	28,4	156,7	0,5	0,6	0,1	0,3
țările CSI	17,8	115,4	0,4	0,4	0,1	0,1
<b>Lemn și produse din lemn (exclusiv mobilier)</b>	<b>89,3</b>	<b>132,0</b>	<b>1,8</b>	<b>1,8</b>	<b>0,6</b>	<b>0,6</b>
din care:						
țările Uniunii Europene	36,5	130,2	0,8	0,7	0,2	0,2
țările CSI	42,7	122,4	0,9	0,9	0,3	0,2

	2008		Structura, %		Gradul de influență a grupelor de mărfuri la creșterea (+), scăderea (-) importurilor, %	
	mil. dolari SUA	în % față de 2007	2007	2008	2007	2008
<b>Instrumente și aparate optice, fotografice, cinematografice, medico-chirurgicale; ceasuri; instrumente muzicale; părți și accesorii ale acestora</b>	<b>74,6</b>	<b>144,0</b>	<b>1,4</b>	<b>1,5</b>	<b>0,7</b>	<b>0,6</b>
din care:						
țările Uniunii Europene	36,7	119,9	0,8	0,8	0,4	0,2
țările CSI	4,5	129,3	0,1	0,1	0,0	0,0

Pe grupe de mărfuri creșteri semnificative s-au înregistrat la importurile de produse minerale (+42,8%), mașini și aparate; echipamente electrice; aparate de înregistrat sau de reprodus sunetul și imaginile (+40,6%), produse alimentare; băuturi alcoolice și nealcoolice; tutun (+44,4%), mijloace și materiale de transport (+36,6%), produse chimice (+31,2%), materiale plastice, cauciuc și articole din acestea (+23,1%), metale comune și articole din acestea (+10,7%), materiale textile și articole din acestea (+14,4%), articole din piatră, ipsos, ciment, ceramică, sticlă și din materiale similare (+35,8%), animale vii și produse animale (+62,7%), lemn și produse din lemn (exclusiv mobilier) (+32,0%), instrumente și aparate optice, fotografice, cinematografice, medico-chirurgicale; ceasuri; instrumente muzicale; părți și accesorii ale acestora (+44,0%), produse vegetale (+10,9%), pastă de lemn; hârtie, carton și articole din acestea (+15,6%), care au influențat la creșterea pe total importuri respectiv cu 9,2%, 6,0%, 2,9%, 2,8%, 2,7%, 1,4%, 1,0%, 1,0%, 1,0%, 1,0%, 0,6%, 0,6%, 0,4%, 0,4%.

#### *Evoluția lunară a balanței comerciale al Republicii Moldova*



Decalajul considerabil în evoluția exporturilor și importurilor a determinat acumularea în anul 2008 a unui **deficit al balanței comerciale** în valoare de 3301,6 mil. dolari SUA, cu 953,8 mil. dolari SUA (+40,6%) mai mare față de cel înregistrat în anul 2007. Cu țările Uniunii Europene (UE-27) balanța comercială s-a încheiat cu un deficit de 1285,3 mil. dolari SUA (în anul 2007 – 1001,7 mil. dolari SUA), iar cu țările CSI - de 1109,3 mil. dolari SUA (în anul 2007 – 783,5 mil. dolari SUA).

Balanța comercială cu principalele țări - parteneri se prezintă astfel:

	2007	2008	2008 în % față de 2007
<b>BALANȚA COMERCIALĂ – total, mil. dolari SUA</b>	<b>-2347,8</b>	<b>-3301,6</b>	<b>140,6</b>
din care:			
Ucraina	-519,1	-696,2	134,1
Federația Rusă	-265,9	-347,7	130,8
China	-201,9	-323,2	160,1
Germania	-233,0	-300,7	129,1
România	-237,9	-255,0	107,2

	2007	2008	2008 în % față de 2007
Turcia	-134,7	-198,5	147,4
Italia	-129,1	-139,1	107,8
Belarus	-36,7	-106,3	de 2,9 ori
Franța	-70,1	-82,0	117,0
Japonia	-43,3	-81,7	188,9
Statele Unite ale Americii	-31,7	-78,2	de 2,5 ori
Polonia	-40,7	-65,2	160,2
Austria	-6,4	-62,1	de 9,7 ori
Republica Cehă	-37,7	-52,2	138,4
Ungaria	-41,3	-50,8	123,0
Coreea de Sud	-38,7	-42,6	110,3
Israel	-13,0	-36,6	de 2,8 ori
Olanda	-26,7	-36,3	135,9
Spania	-23,6	-33,7	142,6
Suedia	-26,4	-32,2	121,6
Belgia	-26,3	-24,3	92,0
Bulgaria	-23,1	-22,8	98,2
Grecia	-12,3	-22,3	181,1
Regatul Unit al Marii Britanii și Irlandei de Nord	-4,1	-9,4	de 2,3 ori
Elveția	3,7	12,6	de 3,4 ori
Kazahstan	34,1	23,1	67,5

Balanța comercială pe principalele grupe de mărfuri se prezintă astfel:

	2007	2008	2008 în % față de 2007
<b>BALANȚA COMERCIALĂ – total, mil. dolari SUA</b>	<b>-2347,8</b>	<b>-3301,6</b>	<b>140,6</b>
din care:			
<b>Produse minerale</b>	<b>-731,3</b>	<b>-1062,5</b>	<b>145,3</b>
din care:			
țările Uniunii Europene	-222,5	-327,8	147,3
țările CSI	-506,9	-729,8	144,0
<b>Mașini și aparate; echipamente electrice; aparate de înregistrat sau de reprodus sunetul și imaginile</b>	<b>-453,9</b>	<b>-594,5</b>	<b>131,0</b>
din care:			
țările Uniunii Europene	-269,4	-306,4	113,7
țările CSI	-39,4	-53,5	135,7
<b>Produse chimice</b>	<b>-290,5</b>	<b>-382,9</b>	<b>131,8</b>
din care:			
țările Uniunii Europene	-170,9	-212,9	124,5
țările CSI	-49,8	-62,3	125,0
<b>Mijloace și materiale de transport</b>	<b>-267,4</b>	<b>-374,6</b>	<b>140,1</b>
din care:			
țările Uniunii Europene	-167,1	-200,3	119,9
țările CSI	-42,7	-52,3	122,4
<b>Metale comune și articole din acestea</b>	<b>-226,2</b>	<b>-253,5</b>	<b>112,1</b>
din care:			
țările Uniunii Europene	-81,9	-62,3	76,1
țările CSI	-84,0	-117,7	140,3
<b>Materiale plastice, cauciuc și articole din acestea</b>	<b>-191,9</b>	<b>-238,6</b>	<b>124,4</b>
din care:			
țările Uniunii Europene	-105,2	-122,8	116,7
țările CSI	-35,5	-31,4	88,6
<b>Pastă de lemn; hârtie, carton și articole din acestea</b>	<b>-74,1</b>	<b>-100,5</b>	<b>135,6</b>
din care:			
țările Uniunii Europene	-31,3	-43,2	137,8
țările CSI	-25,7	-34,4	134,2



	2007	2008	2008 în % față de 2007
<b>Animale vii și produse animale</b>	<b>-48,1</b>	<b>-90,2</b>	<b>187,6</b>
din care:			
țările Uniunii Europene	-17,5	-28,0	159,6
țările CSI	-8,6	-11,2	130,3
<b>Articole din piatră, ipsos, ciment, ceramică, sticlă și din materiale similare</b>	<b>-50,9</b>	<b>-86,2</b>	<b>169,4</b>
din care:			
țările Uniunii Europene	-6,7	-23,0	de 3,5 ori
țările CSI	-26,7	-38,8	145,1
<b>Lemn și produse din lemn (exclusiv mobilier)</b>	<b>-63,4</b>	<b>-83,9</b>	<b>132,5</b>
din care:			
țările Uniunii Europene	-25,3	-32,8	129,4
țările CSI	-34,1	-41,3	120,9
<b>Produse alimentare; băuturi alcoolice și nealcoolice; tutun</b>	<b>38,1</b>	<b>-31,2</b>	<b>x</b>
din care:			
țările Uniunii Europene	11,8	-20,6	x
țările CSI	27,4	-3,1	x
<b>Instrumente și aparate optice, fotografice, cinematografice, medico-chirurgicale; ceasuri; instrumente muzicale; părți și accesorii ale acestora</b>	<b>-28,4</b>	<b>-45,7</b>	<b>161,2</b>
din care:			
țările Uniunii Europene	-22,1	-26,1	117,9
țările CSI	4,1	7,6	183,8
<b>Piei brute, piei tăbăcite; blănuri și produse din acestea</b>	<b>1,6</b>	<b>0,2</b>	<b>9,8</b>
din care:			
țările Uniunii Europene	3,4	5,5	162,9
țările CSI	-0,2	-1,6	de 7,4 ori
<b>Încălțăminte, pălării, umbrele și articole din acestea</b>	<b>18,9</b>	<b>17,1</b>	<b>90,7</b>
din care:			
țările Uniunii Europene	28,3	33,0	116,3
țările CSI	-0,4	0,2	x
<b>Materiale textile și articole din acestea</b>	<b>26,7</b>	<b>28,6</b>	<b>107,0</b>
din care:			
țările Uniunii Europene	64,1	78,6	122,7
țările CSI	17,3	23,8	137,3
<b>Grăsimi și uleiuri animale sau vegetale</b>	<b>39,2</b>	<b>42,0</b>	<b>107,0</b>
din care:			
țările Uniunii Europene	26,3	28,2	107,2
țările CSI	13,0	16,1	123,7
<b>Produse vegetale</b>	<b>12,5</b>	<b>43,4</b>	<b>de 3,5 ori</b>
din care:			
țările Uniunii Europene	21,1	28,7	135,9
țările CSI	10,1	18,4	182,4

**Gradul de acoperire a importurilor cu exporturi** în perioada de referință a fost de 32,6% față de 36,4% în anul 2007.

**Persoanele fizice** au exportat în anul 2008 mărfuri și produse în valoare de 0,2 mil. dolari SUA și au importat bunuri materiale în sumă de 174,3 mil. dolari SUA. Comparativ cu anul 2007 exporturile s-au diminuat cu 29,0%, iar importurile au crescut cu 26,9%, în principal, datorită majorării importurilor de autoturisme (+21,9%) din Germania, Italia, Franța și SUA.

**Notă:** <sup>1)</sup> Informația nu include operațiunile de export-import a întreprinderilor și organizațiilor din partea stîngă a Nistrului și mun. Bender.

<sup>2)</sup> Datele pentru luna decembrie 2008 sînt provizorii, iar pentru lunile precedente – date rectificate

**Sursa datelor:** Serviciul Vamal (declarațiile vamale de export și import).