



Informațiile geospațiale pentru statistica oficială

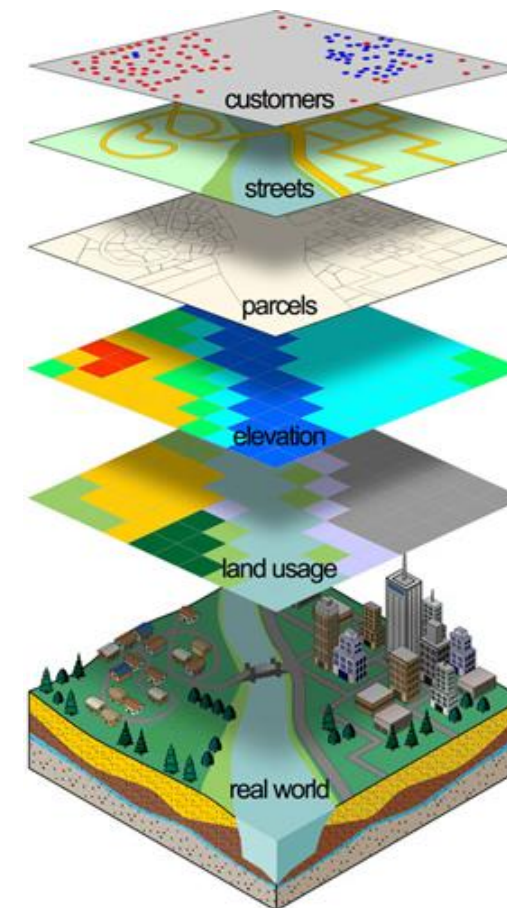
Pavel ȚÎȚU, Biroul Național de Statistică

Prezentarea Rezultatelor Proiectului

5 iulie 2022, Palatul Republicii, Chișinău, Republica Moldova



De ce sunt importante **datele** **geospațiale** pentru **statistica** **oficială?**





- Vor servi drept bază pentru următorul **Recensământ al Populației și Locuințelor** (*delimitarea sectoarelor de recensământ, asigurarea calității și acoperirii unităților de locuințe, diseminarea datelor*).



- Vor servi drept cadru de eșantionare pentru **cercetările statistice prin sondaj** desfășurate în cadrul gospodăriilor populației.



- **Diseminarea statisticii oficiale** (*cu ajutorul instrumentelor GIS, datele statistice vor fi prezentate într-un mod clar pentru toți utilizatorii, indiferent de nivelul acestora de cunoștințe, începând de la persoane de răspundere, până la utilizatori simpli*).



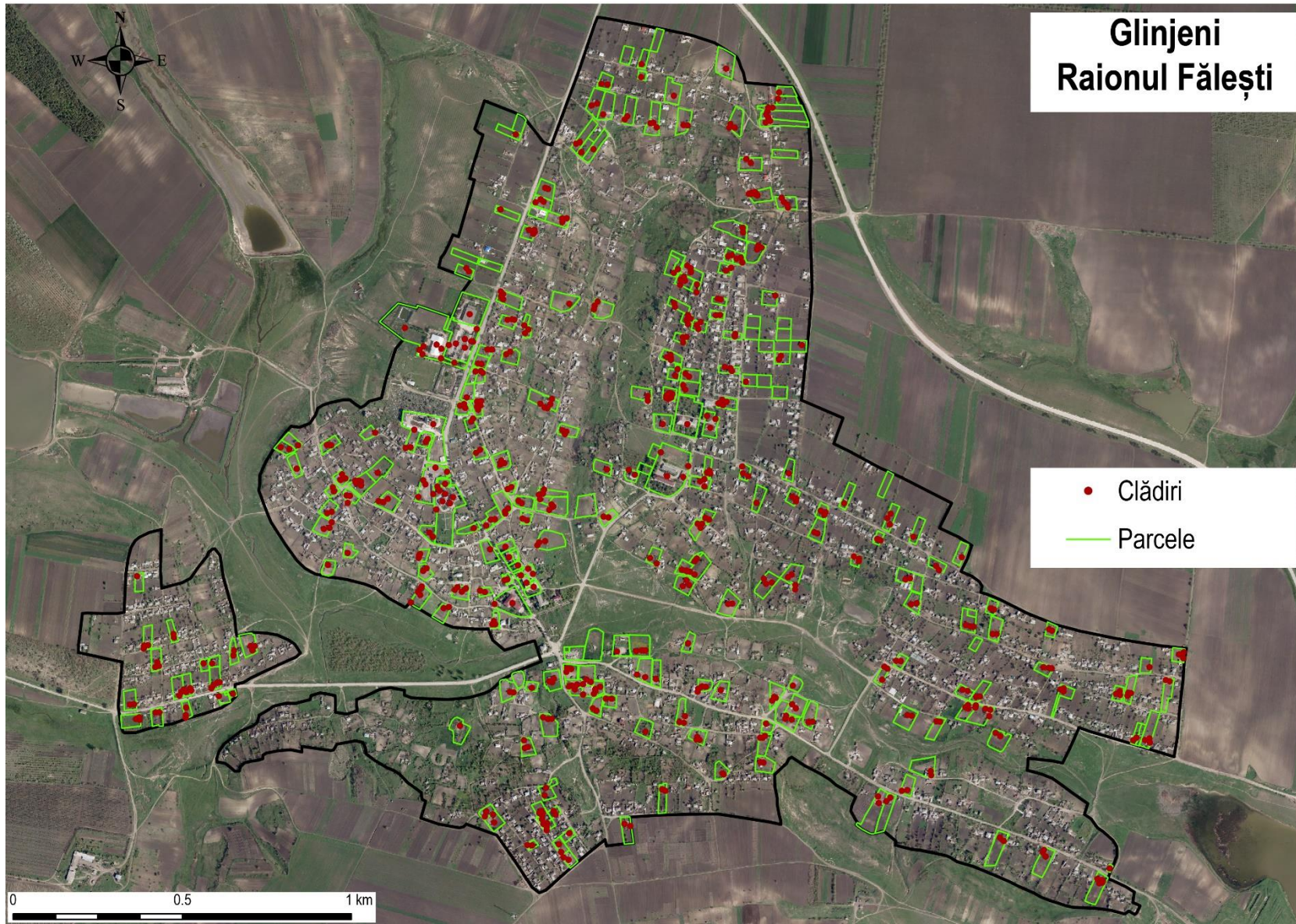
▪ Dezvoltarea **registriului statistic al clădirilor și locuințelor**

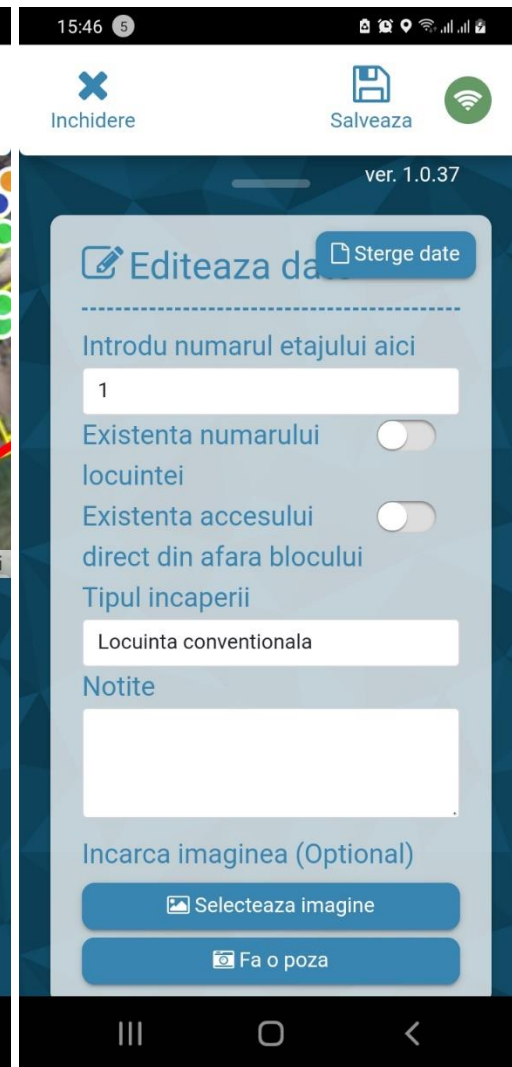
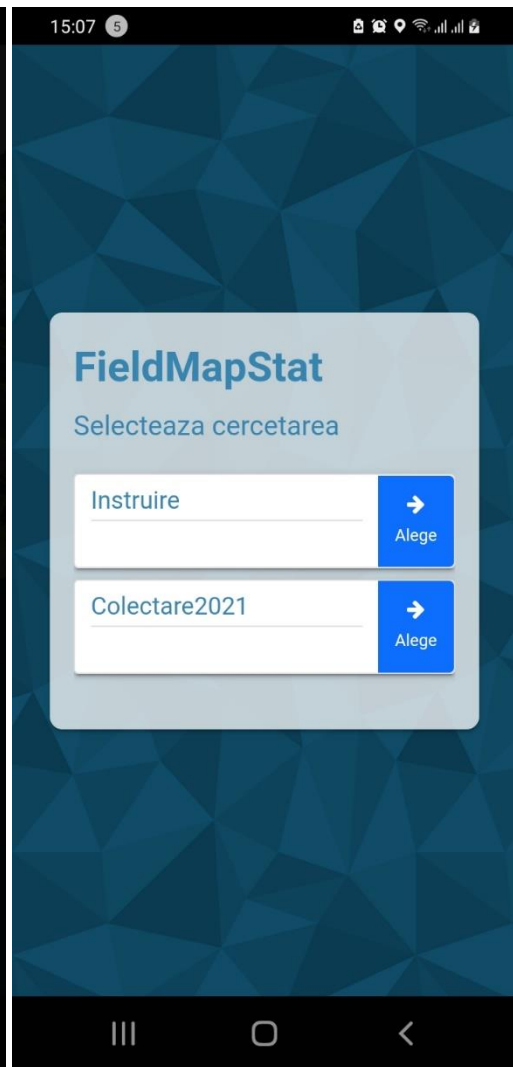
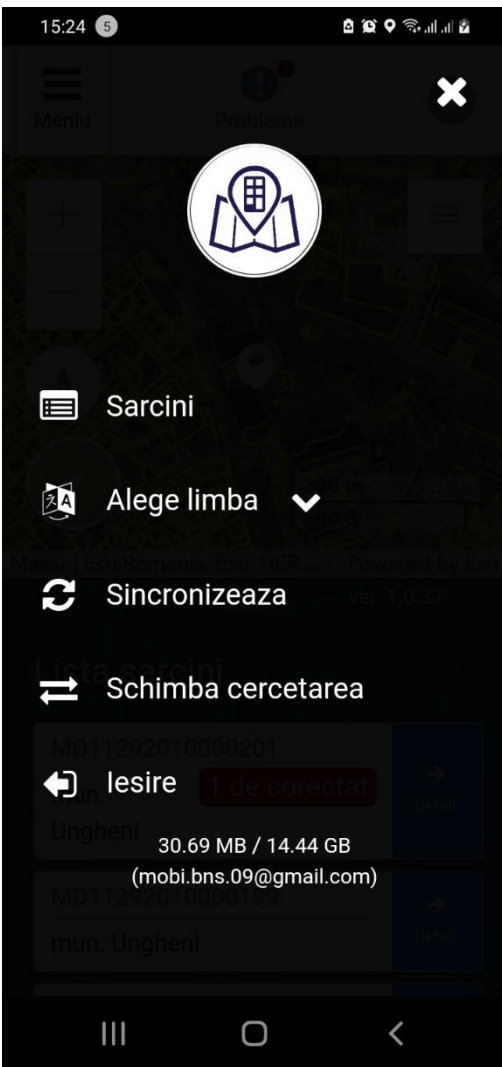
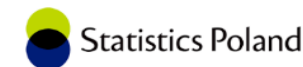


■ Georeferențierea unităților de business.



În domeniul datelor geospațiale, BNS are **colaborare fructuoasă** cu Departamentul Cadastru, ASP și Agenția Relații Funciare și Cadastru.







Găsire adresă sau loc

- + (Zoom in)
- (Zoom out)
- ☰ (Menu)
- 📏 (Scale)
- 📍 (Location)
- ↔️ (Reset)

Intrare cladire

COD: 62

LOCALITATE DIFERITA FATA DE CEA ATRIBUITA?: No

EXISTENTA DENUMIRII STRAZII: No

EXISTENTA NUMARULUI CLADIRII: Yes

NUMARUL CLADIRII: 46

EXISTENTA BAREI: No

STAREA CLADIRII: Cu toate componentele structurale

UTILIZAREA CLADIRII: Doar in scop rezidential

TIPUL CLADIRII REZIDENTIALE: Casa individuala

INTRODU NUMARUL DE ETAJE AICI: 1

PRECIZIA GPS-ULUI DE DETECTARE: 3.9000000953674316

DETECTIE TIMPSAMP GPS: mon jun 21 2021 11:50:11 gmt+0300
(eastern european summer time)

POZITIA DE DETECTARE: 47.5941118, 27.8719552

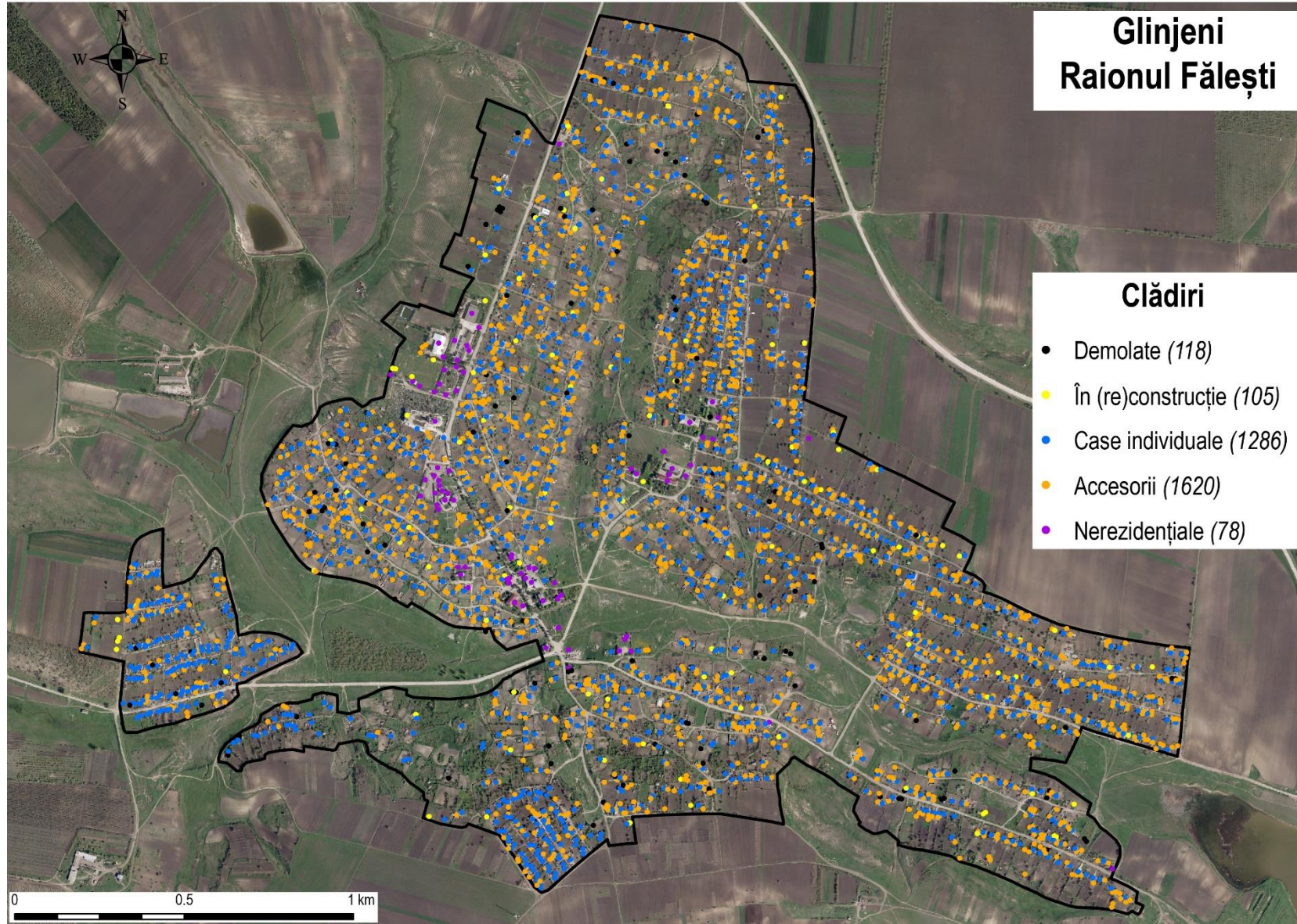
CHILD TABULAR LAYERS: [Housing unit \(1\)](#)

ULTIMA ACTUALIZARE: 30 iunie 2022 15:44

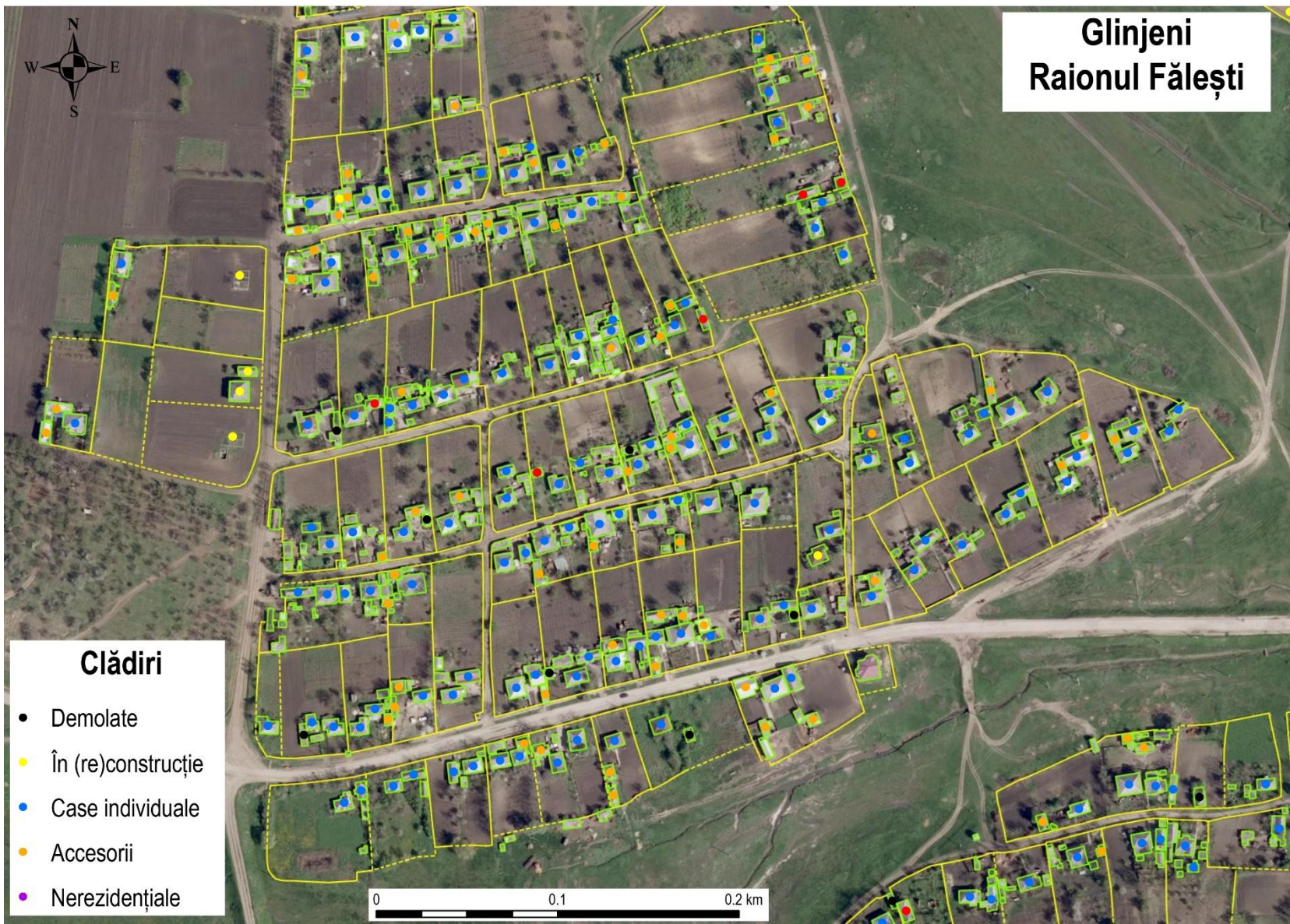
ULTIMUL UTILIZATOR ACTUALIZARE: OPR109_Jurie Titu

[+ Adaugati subiectul](#) [! Invalideaza](#)

🔍 Transfocar...







Chișinău, Buicani,
str. Paris nr. 40



floornu	theredw	dwnu	directA	typeBldU
1	True	81	False	Conventional dwelling
1	True	82	False	Conventional dwelling
1	True	83	False	Conventional dwelling
1	True	82a	True	Conventional dwelling
2	True	84	False	Conventional dwelling
2	True	85	False	Conventional dwelling
2	True	86	False	Conventional dwelling
2	True	87	False	Conventional dwelling
3	True	88	False	Conventional dwelling
3	True	89	False	Conventional dwelling
3	True	90	False	Conventional dwelling
3	True	91	False	Conventional dwelling
4	True	92	False	Conventional dwelling
4	True	93	False	Conventional dwelling
4	True	94	False	Conventional dwelling
4	True	95	False	Conventional dwelling
5	True	96	False	Conventional dwelling
5	True	97	False	Conventional dwelling
5	True	98	False	Conventional dwelling
5	True	99	False	Conventional dwelling

floornu	theredw	dwnu	directA	typeBldU
1	True	1	False	Conventional dwelling
1	True	2	False	Conventional dwelling
1	True	3	False	Conventional dwelling
1	True	4	False	Conventional dwelling
2	True	5	False	Conventional dwelling
2	True	6	False	Conventional dwelling
2	True	7	False	Conventional dwelling
2	True	8	False	Conventional dwelling
3	True	9	False	Conventional dwelling
3	True	10	False	Conventional dwelling
3	True	11	False	Conventional dwelling
3	True	12	False	Conventional dwelling
4	True	13	False	Conventional dwelling
4	True	14	False	Conventional dwelling
4	True	15	False	Conventional dwelling
4	True	16	False	Conventional dwelling
5	True	17	False	Conventional dwelling
5	True	18	False	Conventional dwelling
5	True	19	False	Conventional dwelling
5	True	20	False	Conventional dwelling

floornu	theredw	dwnu	directA	typeBldU
1	True	161	False	Conventional dwelling
1	True	162	False	Conventional dwelling
1	True	163	False	Conventional dwelling
1	True	164	False	Conventional dwelling
2	True	165	False	Conventional dwelling
2	True	166	False	Conventional dwelling
2	True	167	False	Conventional dwelling
2	True	168	False	Conventional dwelling
3	True	169	False	Conventional dwelling
3	True	170	False	Conventional dwelling
3	True	171	False	Conventional dwelling
3	True	172	False	Conventional dwelling
4	True	173	False	Conventional dwelling
4	True	174	False	Conventional dwelling
4	True	175	False	Conventional dwelling
4	True	176	False	Conventional dwelling
5	True	177	False	Conventional dwelling
5	True	178	False	Conventional dwelling
5	True	179	False	Conventional dwelling
5	True	180	False	Conventional dwelling

floornu	theredw	dwnu	directA	typeBldU
1	True	121	False	Conventional dwelling
1	True	122	False	Conventional dwelling
1	True	123	False	Conventional dwelling
1	True	124	False	Conventional dwelling
2	True	125	False	Conventional dwelling
2	True	126	False	Conventional dwelling
2	True	127	False	Conventional dwelling
2	True	128	False	Conventional dwelling
3	True	129	False	Conventional dwelling
3	True	130	False	Conventional dwelling
3	True	131	False	Conventional dwelling
3	True	132	False	Conventional dwelling
4	True	133	False	Conventional dwelling
4	True	134	False	Conventional dwelling
4	True	135	False	Conventional dwelling
4	True	136	False	Conventional dwelling
5	True	137	False	Conventional dwelling
5	True	138	False	Conventional dwelling
5	True	139	False	Conventional dwelling
5	True	140	False	Conventional dwelling

EU funded Project ENI/2019/406-262

“Technical Assistance to Support the National Bureau of Statistics of the Republic of Moldova”



Mulțumesc pentru atenție!

pavel.titu@statistica.gov.md