



## ȘTIATI CĂ, ÎN ANUL 2024:



Femeile au reprezentat 51% din forța de muncă;



Personele economic active din mediul rural reprezintă 50,3%;



Doar 18,4% dintre persoanele cu dizabilități participă pe piața muncii;



Circa 82% dintre persoanele ocupate activează în domeniul neagricol;



Locuitorii mun. Chișinău reprezintă 32,5% din populația ocupată;



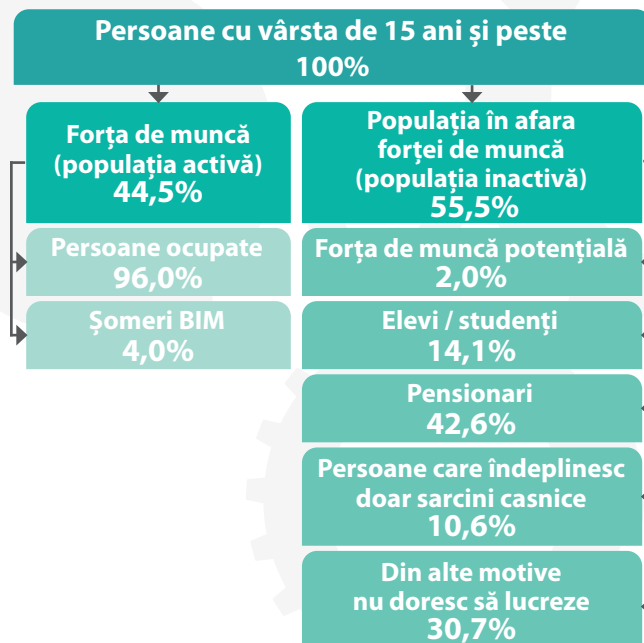
În sectorul privat și alte forme de proprietate au activat 69,0% dintre persoanele ocupate;



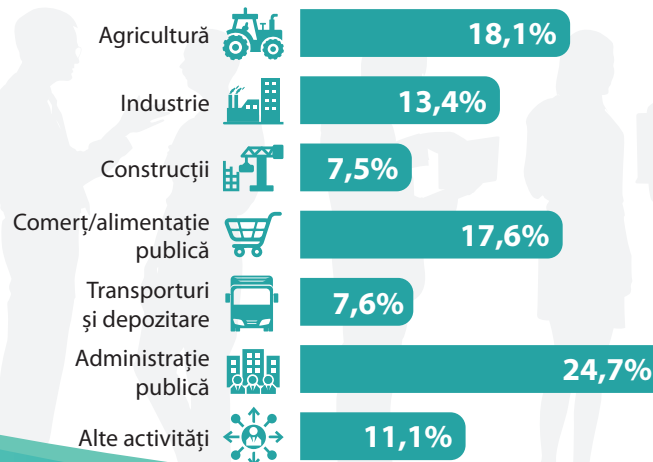
Ponderea salariilor reprezintă 81,1% din populația ocupată.

Biroul Național de Statistică (BNS) a calculat aceste date în baza informațiilor oferite de persoanele, care au participat la cercetarea statistică în gospodăriile populației „Ancheta forței de muncă” (AFM) în anul 2024. Începând cu 2026, AFM este armonizată cu standardele Uniunii Europene, ceea ce asigură comparabilitatea rezultatelor anchetei la nivel european.

## DISTRIBUȚIA POPULAȚIEI DUPĂ RELAȚIA CU PIAȚA MUNCII ÎN 2024



## STRUCTURA POPULAȚIEI OCUPATE PE ACTIVITĂȚI ECONOMICE ÎN 2024



### DE CE ANUME EU TREBUIE SĂ OFER DATE?

Gospodăria Dvs. este una dintre cele 30 mii de gospodării, selectate aleator utilizând metode de eșantionare. Acestea ne vor ajuta în obținerea datelor statistice despre situația curentă pe piața muncii din țară în anul 2026. Informația oferită de Dvs. este **strict confidențială și păstrată în siguranță**.

### DE CE ESTE IMPORTANT SĂ PARTICIP?

Informațiile furnizate de Dvs. sunt esențiale pentru a reflecta corect situația de pe piața muncii din țară. Chiar dacă nu lucrați, este important să cunoaștem motivele inactivității sau dacă sunteți în căutarea unui loc de muncă. Prin participarea la anchetă, contribuiți direct la elaborarea statisticilor oficiale, utilizate în politici publice, cercetări și analize socio-economice. Biroul Național de Statistică vă încurajează să răspundeți cu atenție și acuratețe, pentru a contura o imagine reală a situației diferitor categorii de populație, aflate în dificultate de integrare pe piața muncii.

### CUM SE DESFĂȘOARĂ CERCETAREA?

Operatorul de interviu va vizita gospodăria Dvs. de 4 ori pe parcursul a 16 luni, stabilind în prealabil data și ora fiecărei vizite. În cadrul interviurilor veți fi rugat să furnizați informații despre gospodărie și despre fiecare membru al acesteia (date demografice) și relația dintre aceștia, participarea la educație și instruire, precum și aspecte privind ocuparea, căutarea unui loc de muncă etc.

### CINE VA AVEA ACCES LA DATE?

Legea nr. 93/2017 stabilește obligația pentru operatorii de interviu care colectează datele de la gospodăria să respecte confidențialitatea și protecția datelor individuale colectate, în temeiul art. 9 lit. b) din Legea nr. 133/2011 privind protecția datelor cu caracter personal.





## ЗНАЕТЕ ЛИ ВЫ, ЧТО В 2024 ГОДУ:



**Женщины** составили 51% рабочей силы;



**Экономически активное население** сельской местности составляет 50,3%;



Только 18,4% **лиц с ограниченными возможностями** участвуют на рынке труда;



Около 82% занятых работают в **несельскохозяйственных отраслях**;



Жители **мун. Кишинэу** составляют 32,5% занятого населения;



В **частном секторе и других формах собственности** работали 69,0% занятых лиц;



Доля **наёмных работников** составляет 81,1% занятого населения.

Национальное бюро статистики (НБС) рассчитало эти данные на основе информации, предоставленной лицами, которые участвовали в статистическом опросе домохозяйств «**Обследование рабочей силы**» (ОРС) в 2024 году. Начиная с 2026 года ОРС гармонизировано со стандартами Европейского союза, что обеспечивает сопоставимость результатов обследования на европейском уровне.

## РАСПРЕДЕЛЕНИЕ НАСЕЛЕНИЯ ПО СТАТУСУ НА РЫНКЕ ТРУДА В 2024 ГОДУ



## СТРУКТУРА ЗАНЯТОГО НАСЕЛЕНИЯ ПО ВИДАМ ЭКОНОМИЧЕСКОЙ ДЕЯТЕЛЬНОСТИ В 2024 ГОДУ



## ПОЧЕМУ ИМЕННО Я ДОЛЖЕН(НА) ПРЕДОСТАВИТЬ ДАННЫЕ?

Ваше домохозяйство является одним из 30 тысяч домохозяйств, выбранных случайным образом с использованием методов выборочного обследования. Эти данные помогут нам в 2026 году в получить статистические сведения о текущей ситуации и на рынке труда в стране. Предоставленная вами информация является **строго конфиденциальной и хранится в безопасности**.

## ПОЧЕМУ ВАЖНО УЧАСТВОВАТЬ?

Предоставляемая вами информация имеет решающее значение для точного отражения ситуации на рынке труда в стране. Даже если Вы не работаете, важно знать причины Вашей экономической неактивности и выяснить, ищите ли Вы работу. Участвуя в опросе, вы вносите непосредственный вклад в разработку официальной статистики, используемой в государственной политике, исследованиях и социально-экономическом анализе. Национальное бюро статистики призывает вас отвечать внимательно и аккуратно, чтобы получить реальную картину ситуации различных категорий населения, сталкивающихся с трудностями интеграции на рынке труда.

## КАК ПРОВОДИТСЯ ИССЛЕДОВАНИЕ?

Интервьюер посетит Ваше домохозяйство 4 раза в течение 16 месяцев, заранее согласовав дату и время каждого визита. Во время интервью Вас попросят предоставить информацию о домохозяйстве и каждом его члене, демографические данные и взаимосвязи между ними, информацию об участии в образовании и обучении, а также данные о занятости, поиске работы и др.

## КТО БУДЕТ ИМЕТЬ ДОСТУП К ДАННЫМ?

Закон № 93/2017 устанавливает обязанность для интервьюеров, которые собирают данные у домохозяйств, соблюдать конфиденциальность и защиту собираемых персональных данных в соответствии со ст. 9, п. б) Закона № 133/2011 о защите персональных данных.

