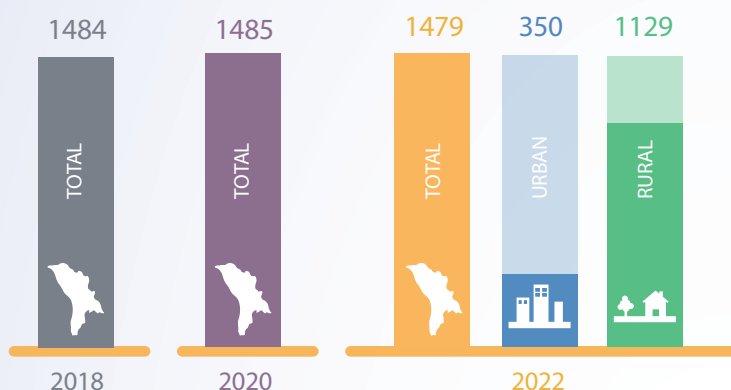




# Educația\*

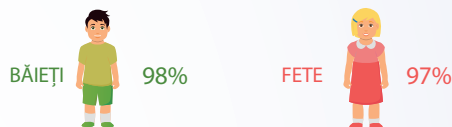
## Instituții de educație timpurie



### NUMĂRUL DE COPII ÎN INSTITUȚII DE EDUCAȚIE TIMPURIE

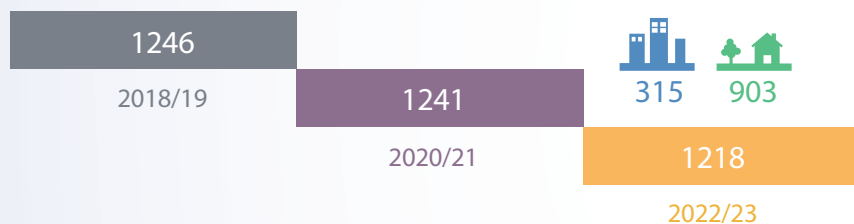


### RATA BRUTĂ DE CUPRINDERE ÎN ÎNVĂȚĂMÂNTUL PREȘCOLAR, ÎN 2022

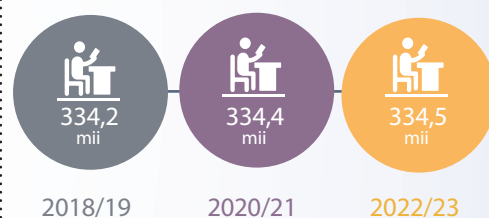


## Instituții de învățământ primar și secundar general

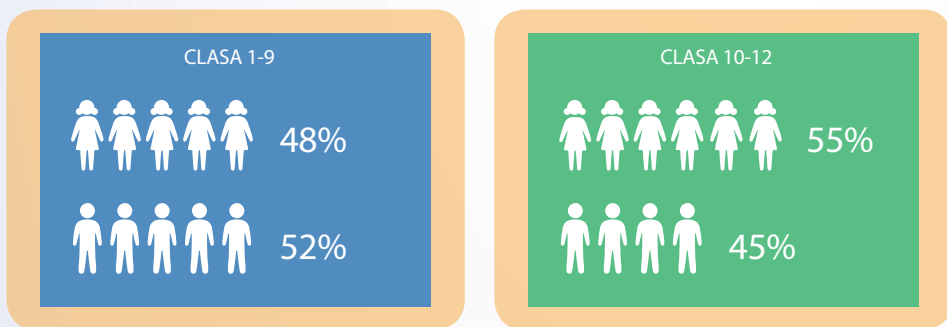
### NUMĂRUL DE INSTITUȚII



### NUMĂRUL DE ELEVI



### RAPORTUL FETE-BĂIEȚI ÎN 2022/23

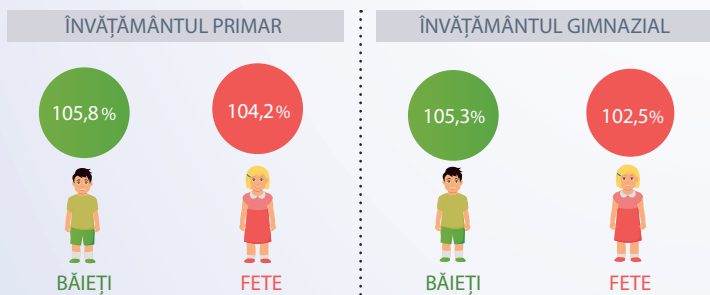


### COPII CU CERINȚE EDUCAȚIONALE SPECIALE (CES)

În 2022/23 au fost înregistrați 10,5 mii copii cu cerințe educaționale speciale

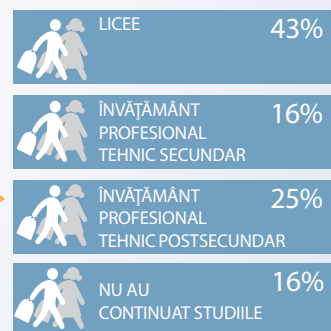


### RATA BRUTĂ DE CUPRINDERE, ÎN 2022/23



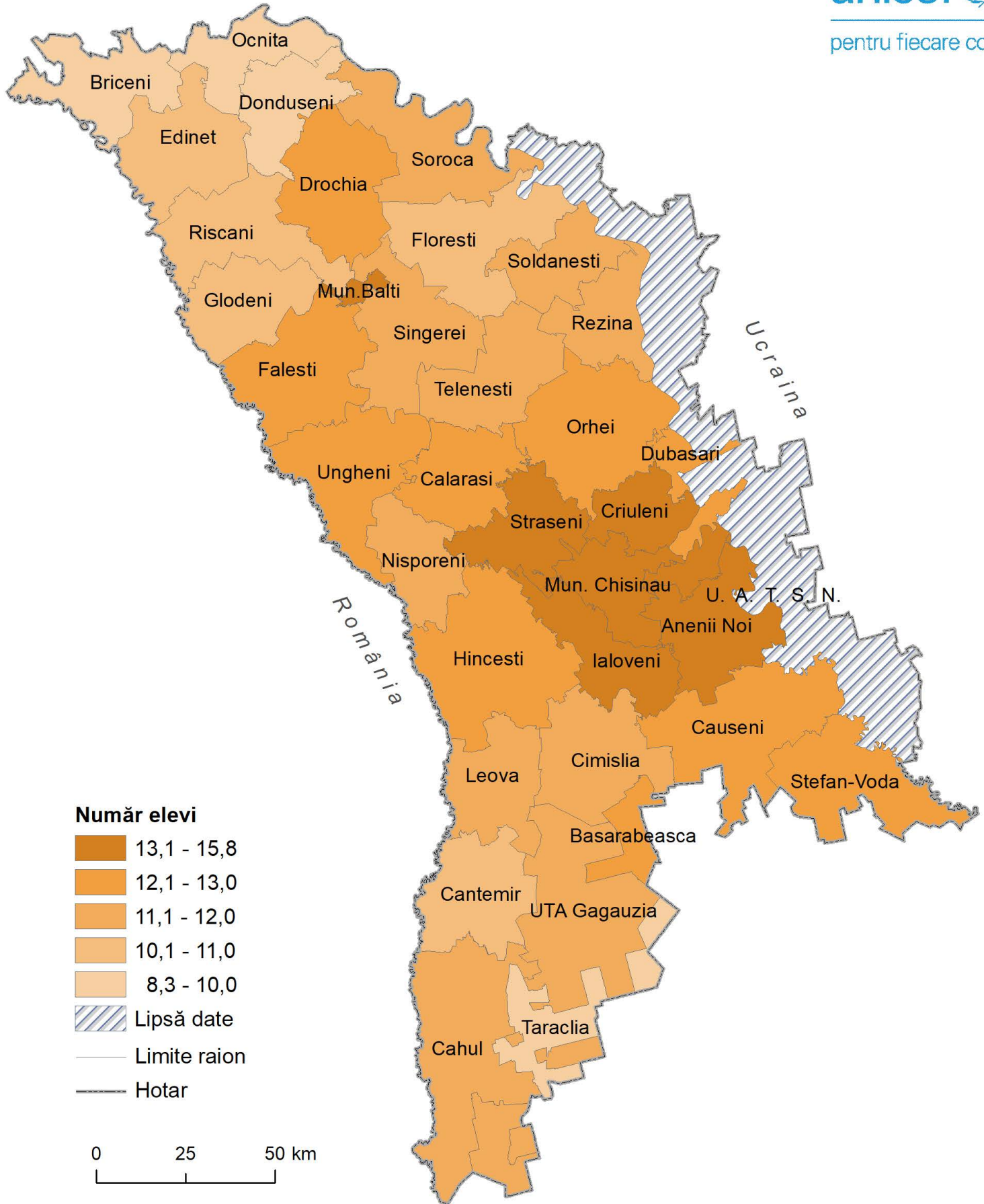
### CONTINUARE STUDII, ÎN 2022/23

După absolvirea învățământului gimnazial



\* Indicatorii relativi sunt calculați în baza populației cu reședință obișnuită. Informația este prezentată fără datele raioanelor din partea stângă a Nistrului și mun. Bender cu excepția instituțiilor de învățământ primar și secundar general situate pe acest teritoriu, care se află în subordinea Ministerului Educației și Cercetării.  
Sursa: Biroul Național de Statistică.

# Numărul de elevi la un cadru didactic în învățământul primar și secundar general (de zi), în anul de studii 2022/23

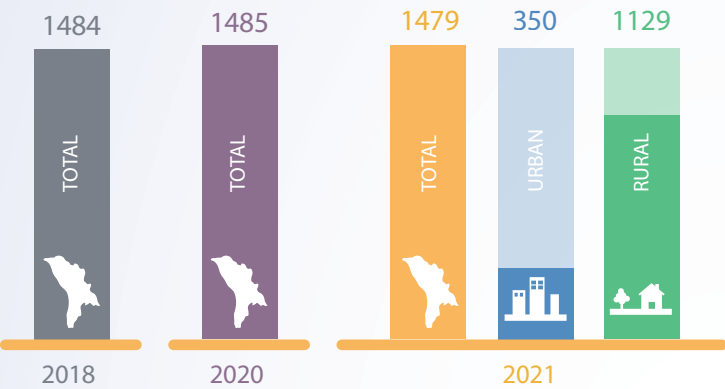




# Education\*



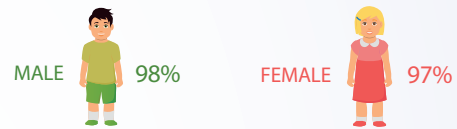
## Early education institutions



THE NUMBER OF CHILDREN IN EARLY EDUCATION INSTITUTIONS

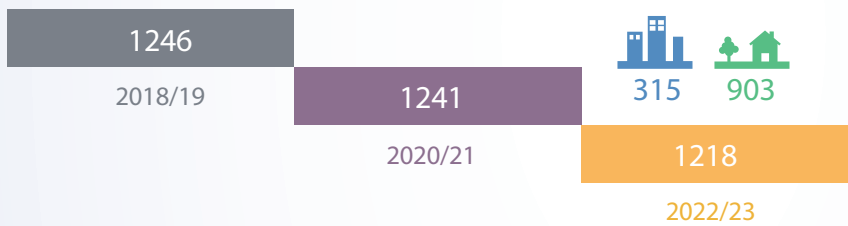


THE GROSS ENROLMENT RATIO IN PRE-PRIMARY EDUCATION, IN 2021

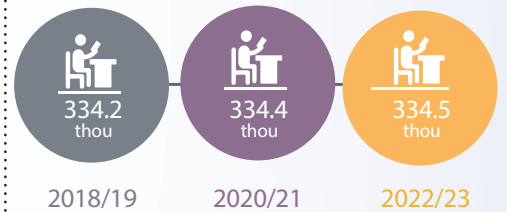


## Primary and general secondary education institutions

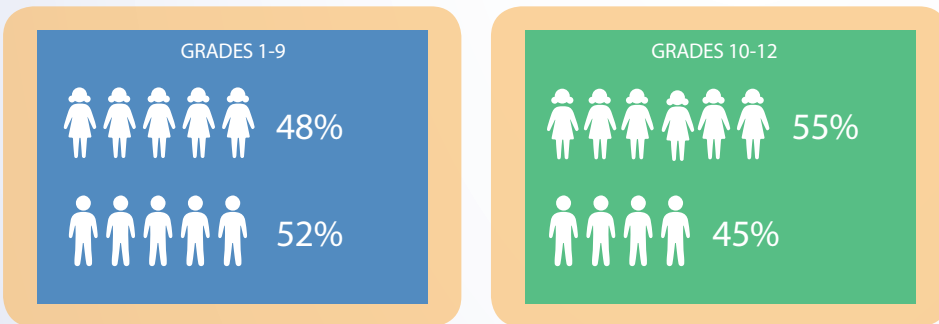
THE NUMBER OF INSTITUTIONS



THE NUMBER OF PUPILS



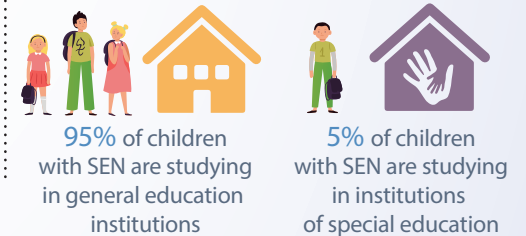
GIRLS-BOYS RATIO, IN 2022/23



CHILDREN WITH SPECIAL EDUCATIONAL NEEDS

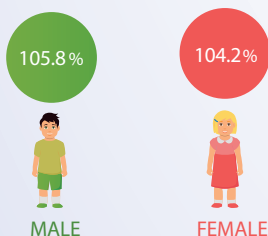
In 2022/23

10.5 thousand children with special educational needs (SEN) were registered

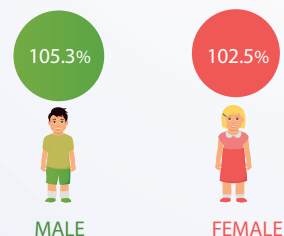


THE GROSS ENROLMENT RATIO, IN 2022/23

### PRIMARY EDUCATION

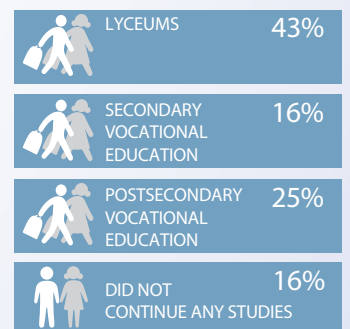


### LOWER SECONDARY EDUCATION



CONTINUATION OF STUDIES, IN 2022/23

After graduating from gymnasium education



\* Relative indicators were calculated based on usually resident population. The information is presented without the data of the districts on the left side of the Nistru and municipality Bender, except of primary and general secondary education institutions located on this territory, which are subordinated to the Ministry of Education and Research. Data source: National Bureau of Statistics.

# Number of pupils per teacher in general primary and secondary education (daytime), in the 2022/23 school year

