

# Protecția socială\*



## Beneficiari de indemnizații pentru copii, la 1 ianuarie 2025

UNICĂ LA NAȘTEREA COPILULUI



LUNARĂ PENTRU ÎNGRIJIREA COPILULUI PÎNĂ LA ÎMPLINIREA VÂRSTEI DE 2 ANI



LUNARĂ PENTRU CREȘTEREA COPILULUI PÎNĂ LA ÎMPLINIREA VÂRSTEI DE 3 ANI

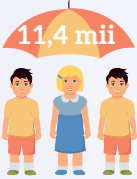


LUNARĂ DE SUPTOR PENTRU CREȘTEREA PÎNĂ LA ÎMPLINIREA VÂRSTEI DE 3 ANI A COPIILOR GEMENI



## Beneficiari de alocații sociale de stat, la 1 ianuarie 2025

PENTRU COPII CU DIZABILITĂȚI



PENTRU COPII CARE SI-AU PIERDUT ÎNTREȚINĂTORUL



## Minimul de existență pentru copii, în 2024

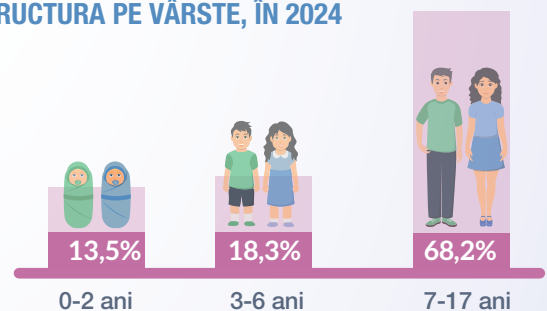


## Copii în instituții rezidențiale

### NUMĂRUL COPIILOR



### STRUCTURA PE VÂRSTE, ÎN 2024

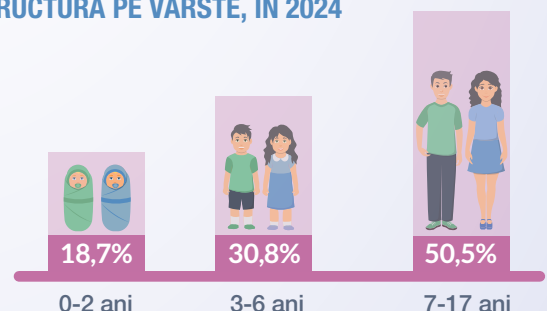


## Copii adoptați

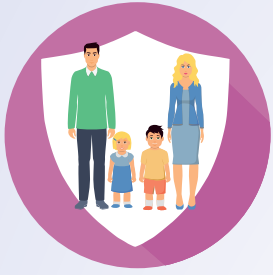
### NUMĂRUL COPIILOR



### STRUCTURA PE VÂRSTE, ÎN 2024



\* Informația este prezentată fără datele raioanelor din partea stângă a Nistrului și mun. Bender.  
Sursa datelor: Ministerul Muncii și Protecției Sociale, Casa Națională de Asigurări Sociale, Biroul Național de Statistică.



# Social protection\*



## Recipients of child indemnities, as of 1 January 2025

LUMP-SUM CHILDBIRTH INDEMNITY



MONTHLY CHILD CARE INDEMNITY UP TO THE AGE OF 2



MONTHLY CHILD RAISING INDEMNITY UP TO THE AGE OF 3

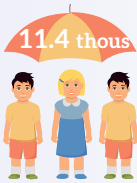


MONTHLY SUPPORT FOR THE GROWTH OF TWIN CHILDREN UNTIL THE AGE OF 3

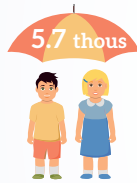


## Recipients of state social allowances, as of 1 January 2025

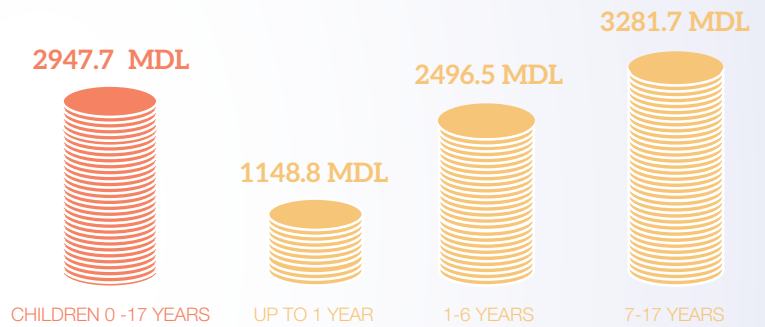
CHILDREN WITH DISABILITIES



CHILDREN WHO HAVE LOST THEIR BREADWINNER



## The subsistence level for children, in 2024

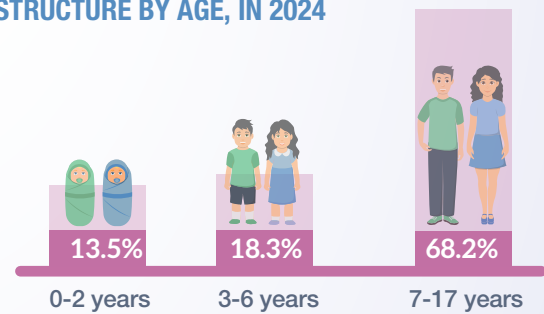


## Children in residential institutions

NUMBER OF CHILDREN



STRUCTURE BY AGE, IN 2024

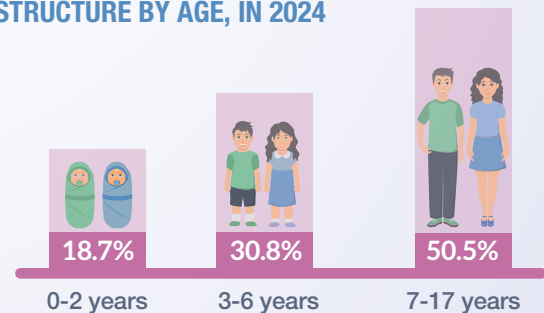


## Adopted children

NUMBER OF CHILDREN



STRUCTURE BY AGE, IN 2024



\* The information is presented without the data on districts from the left side of the river Nistru and municipality Bender. Data source: Ministry of Labor and Social Protection, National Office of Social Insurance, National Bureau of Statistics.