



СЕЛЬСКОХОЗЯЙСТВЕННАЯ ПЕРЕПИСЬ РЕСПУБЛИКИ АРМЕНИЯ

# **ОПЫТ ПРОВЕДЕНИЯ СЕЛЬСКОХОЗЯЙСТВЕННОЙ ПЕРЕПИСИ РЕСПУБЛИКИ АРМЕНИЯ**

А. Авагян  
Кишинёв  
17-18 июня

# НОРМАТИВНО-ПРАВОВАЯ БАЗА (СИСТЕМА) СЕЛЬСКОХОЗЯЙСТВЕННОЙ ПЕРЕПИСИ

- Закон Республики Армения «О государственной статистике»  
(принят 04.04.2000г.),
- «Трехлетняя программа государственных статистических работ РА»,
- Закон РА «О Сельскохозяйственной Переписи»  
(принят 27.11. 2008 г.).



*продолжение*

- Постановление Правительства РА от 25 апреля 2013г. N 402-Н «О проведении в РА в 2014 году Сельскохозяйственной Переписи, в 2013 году пробной (пилотной) Сельскохозяйственной Переписи и создании общегосударственной, марзовой и г. Ереван комиссий по проведению Сельскохозяйственной Переписи»

- Решения Государственного Совета по Статистике РА (ГСС РА) (по регулированию работ по подготовке и проведению пробной (пилотной) Сельскохозяйственной Переписи в РА в 2013 г. со стороны ГСС РА принято 21 индивидуальное решение, которыми были утверждены 47 разных документов: формы, вопросники, инструкции по их заполнению, сводные бюллетени и т. д., а в 2014г. для основной Переписи - 34 решения, в т. ч. нормативные акты, которыми были утверждены 60 документов).



## **СОЗДАНИЕ КОМИССИИ ПО ПОДГОТОВКЕ И ПРОВЕДЕНИЮ СЕЛЬСКОХОЗЯЙСТВЕННОЙ ПЕРЕПИСИ**

Согласно 4-ой статье закона «О Сельскохозяйственной Переписи» РА, для оказания содействия работ по подготовке и проведению Сельскохозяйственной Переписи по Постановлению Правительства РА N 402-Н были созданы:

Комиссии по подготовке и проведению Сельскохозяйственной Переписи РА в 2014 году:

- Общегосударственная
- Города Еревана
- Марзовые (Региональные)

# ЕДИНИЦЫ СЕЛЬСКОХОЗЯЙСТВЕННОЙ ПЕРЕПИСИ

## ЕДИНИЦЫ СЕЛЬСКОХОЗЯЙСТВЕННОЙ ПЕРЕПИСИ РА 2014 ГОДА :

- все юридические лица, занимающиеся сельскохозяйственным производством,
- индивидуальные предприниматели,
- групповые хозяйства (уголовно-исправительные учреждения, воинские части, приюты, организации социальных услуг для престарелых и инвалидов, учебные заведения, научные и экспериментальные единицы),
- индивидуальные (крестьянские-фермерские) домашние хозяйства,
- индивидуальные домохозяйства в городах, занимающиеся сельским хозяйством,
- индивидуальные домохозяйства членов садоводческих товариществ,
- общины (коммунны).



# Программа сельскохозяйственной переписи:

Сельскохозяйственная перепись РА была проведена  
в 2014г. с 11 по 31 октября.

- Земельные ресурсы
- Площадь сельскохозяйственных культур и многолетних насаждений
- поголовье сельскохозяйственных животных
- Машины и оборудование
- Трудовые ресурсы, занятость в сельском хозяйстве
- Постройки и другие сооружения
- Прочие

## МЕТОДЫ ПРОВЕДЕНИЯ СЕЛЬСКОХОЗЯЙСТВЕННОЙ ПЕРЕПИСИ

- Все юридические лица и индивидуальные предприниматели, занимающиеся сельскохозяйственным производством: самостоятельное заполнение вопросника.
- Все индивидуальные (крестьянские-фермерские) хозяйства: заполнение вопросника со стороны переписчиков методом опроса главы или другого совершеннолетнего члена хозяйства.
- Индивидуальные домохозяйства в городах и индивидуальные домохозяйства членов садоводческих товариществ: выборочно, заполнение вопросника со стороны переписчиков методом опроса главы или другого совершеннолетнего члена хозяйства.



# ПОДГОТОВКА И ПРОВЕДЕНИЕ РАБОТЫ СЕЛЬСКОХОЗЯЙСТВЕННОЙ ПЕРЕПИСИ (СХ) ПО ЭТАПАМ

## ПОДГОТОВИТЕЛЬНЫЕ РАБОТЫ

1. Составление списков хозяйств в общинах.
2. Составление организационных планов по подготовке и проведению СХ Переписи.
3. Подбор и обучение персонала (инструктаж) для проведения СХ Переписи
4. Проведение рекламно-разъяснительной компании

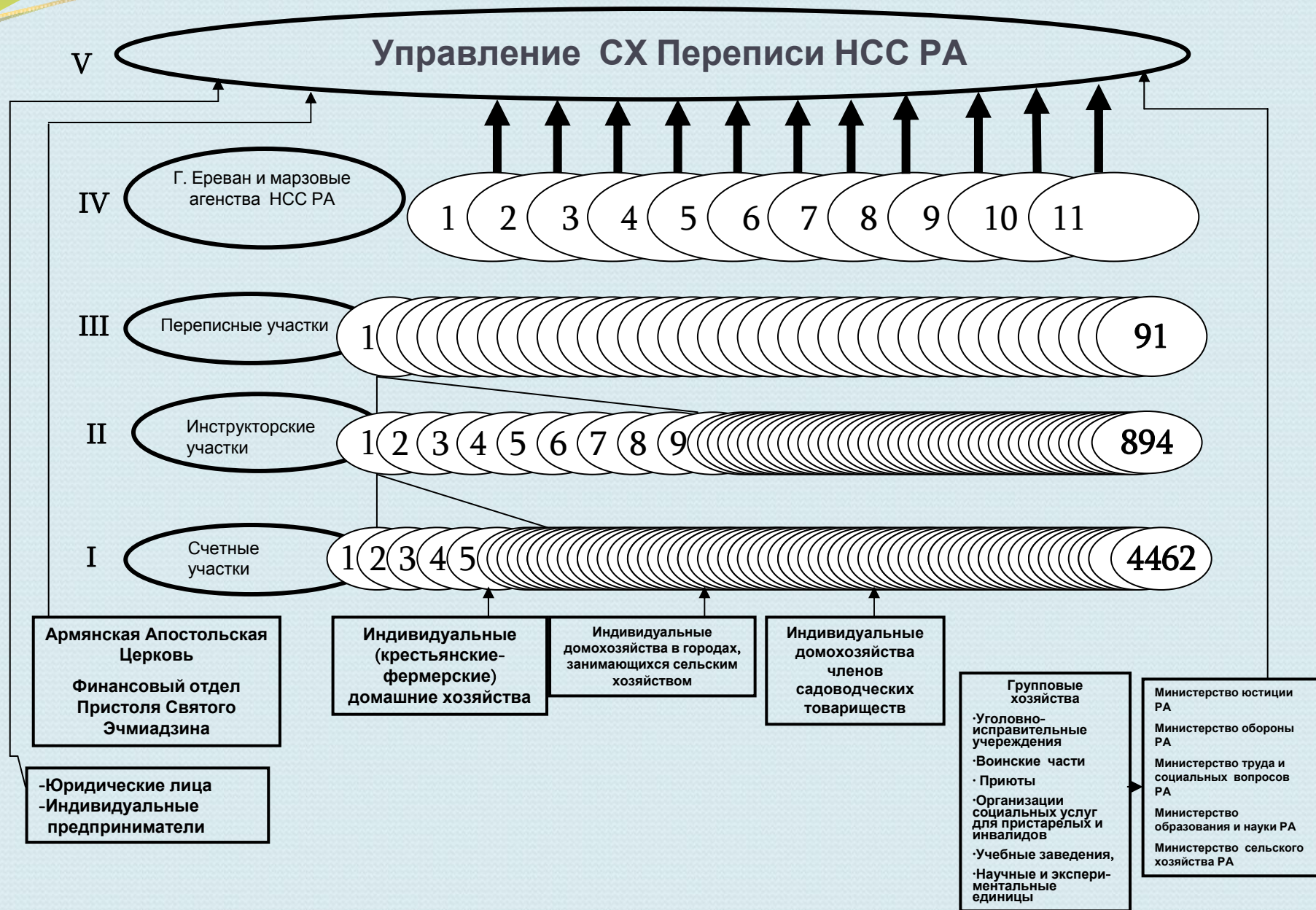
## ПРОВЕДЕНИЕ СЕЛЬСКОХОЗЯЙСТВЕННОЙ ПЕРЕПИСИ

1. Предварительное посещение
2. Проведение Переписи
3. Проведение выборочного контрольного посещения
4. Проведение рекламно-разъяснительной компании

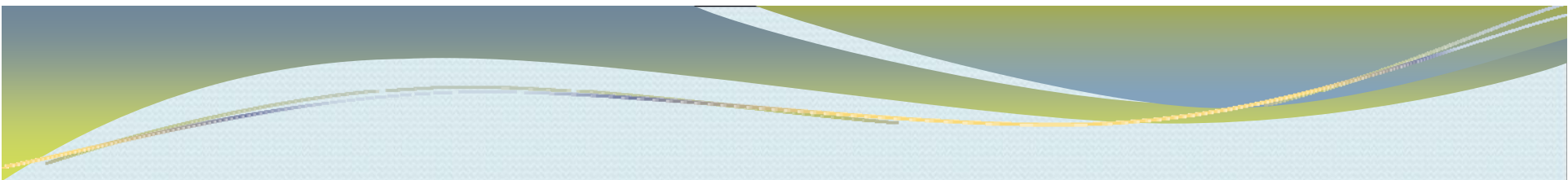
## ПРИНЯТИЕ-СДАЧА ДОКУМЕНТОВ И ОБРАБОТКА ИНФОРМАЦИИ

1. Принятие-сдача документов СХ Переписи
2. Проверка/кодирование ответов в вопросниках СХ Переписи
3. Ввод данных вопросников СХ Переписи
4. Получение запрограммированных выходных таблиц

# Структурные подразделения организации и проведения СХ Переписи РА 2014г. и 5 уровней (I-V) по сбору и обобщению переписной информации



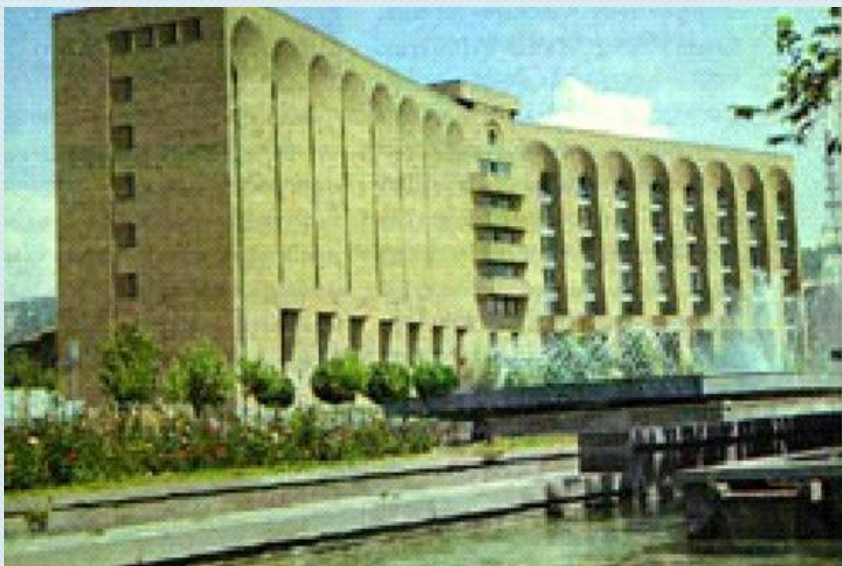




1. Законодательные основы, методология и стандарты, в т. ч. вопросники по СХ Переписи РА 2014 г. разработаны на основе рекомендаций Продовольственной и сельскохозяйственной организации ООН с участием экспертов организации, с участием Майкла Стайнера и других экспертов Департамента сельского хозяйства США, с участием экспертов Евросоюза (с привлечением экспертов из Дании, Швеции и Евростата) в рамках программы Твининг <<Поддержка армянской статистики через Твининг>> (2011-2013гг), с изучением опытов проведения СХ переписей в США, Дании, Швеции, Российской Федерации, Молдовы, Грузии и других стран.



# СПАСИБО



Республика Армения  
г. Ереван 0010, проспект Республики  
Дом Правительства 3,  
Телефон: (374 10) 524 213  
Электронная почта: [info@armstat.am](mailto:info@armstat.am)  
Официальный сайт :[www.armstat.am](http://www.armstat.am)  
[www.armstat.info](http://www.armstat.info)