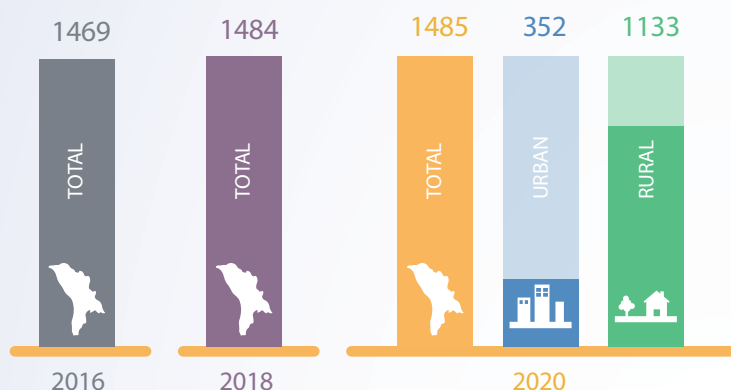




# Educația\*

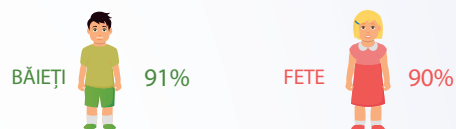
## Instituții de educație timpurie



### NUMĂRUL DE COPII ÎN INSTITUȚII DE EDUCAȚIE TIMPURIE

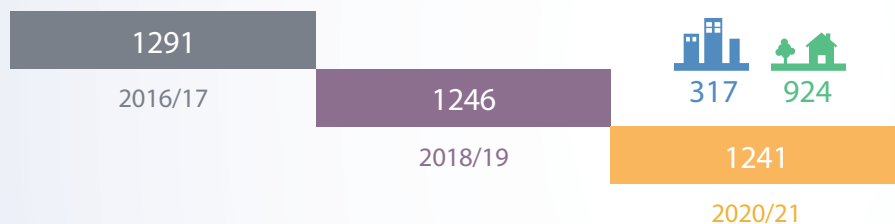


### RATA BRUTĂ DE CUPRINDERE ÎN ÎNVĂȚĂMÂNTUL PREȘCOLAR, ÎN 2020

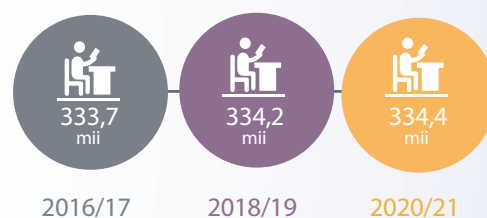


## Instituții de învățământ primar și secundar general

### NUMĂRUL DE INSTITUȚII

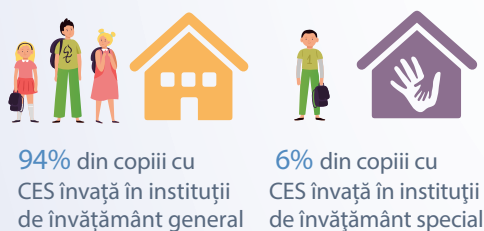


### NUMĂRUL DE ELEVI

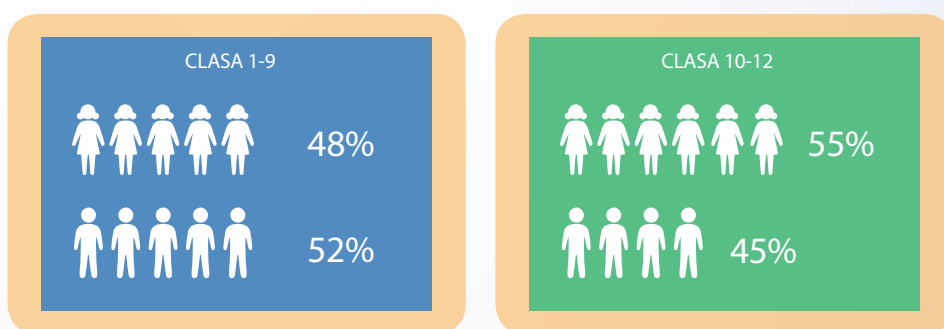


### COPII CU CERINȚE EDUCAȚIONALE SPECIALE (CES)

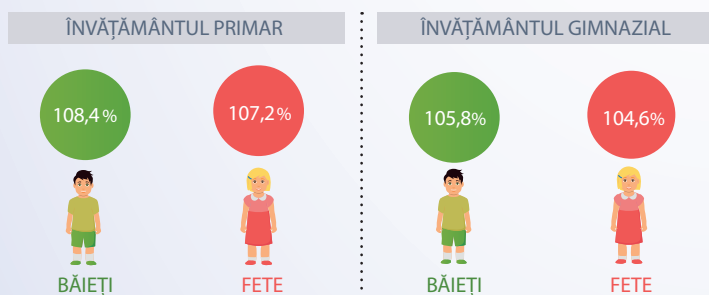
În 2020/21 au fost înregistrați 9,8 mii copii cu cerințe educaționale speciale



### RAPORTUL FETE-BĂIEȚI ÎN 2020/21

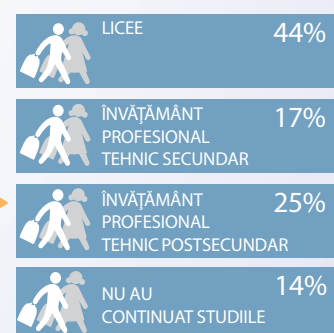


### RATA BRUTĂ DE CUPRINDERE, ÎN 2020/21



### CONTINUARE STUDII, ÎN 2020/21

După absolvirea învățământului gimnazial



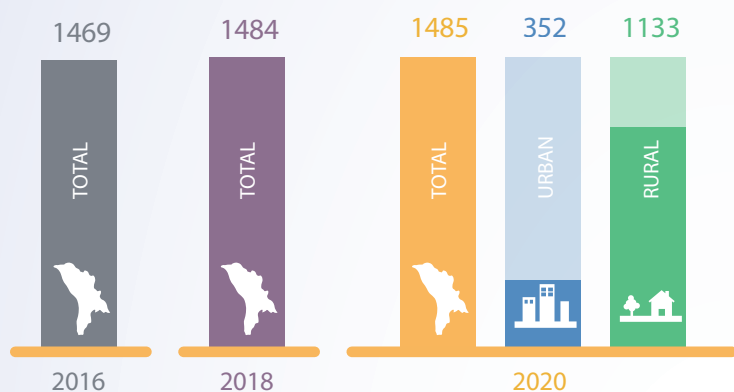
\* Indicatorii relativi sunt calculați în baza populației cu reședință obișnuită. Informația este prezentată fără datele raioanelor din partea stângă a Nistrului și mun. Bender cu excepția instituțiilor de învățământ primar și secundar general situate pe acest teritoriu, care se află în subordinea Ministerului Educației și Cercetării.

Sursa: Biroul Național de Statistică.



# Education\*

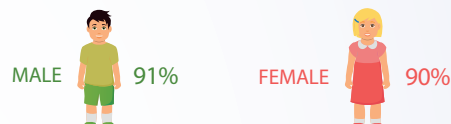
## Early education institutions



THE NUMBER OF CHILDREN IN EARLY EDUCATION INSTITUTIONS

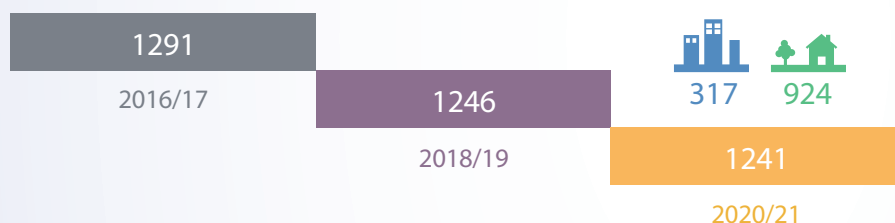


THE GROSS ENROLMENT RATIO IN PRE-PRIMARY EDUCATION, IN 2020

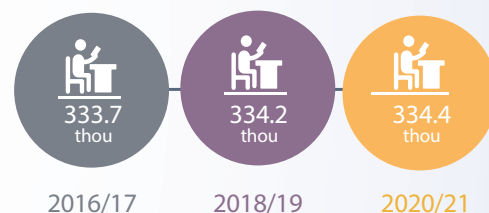


## Primary and general secondary education institutions

THE NUMBER OF INSTITUTIONS



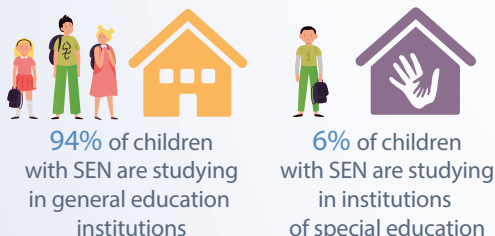
THE NUMBER OF PUPILS



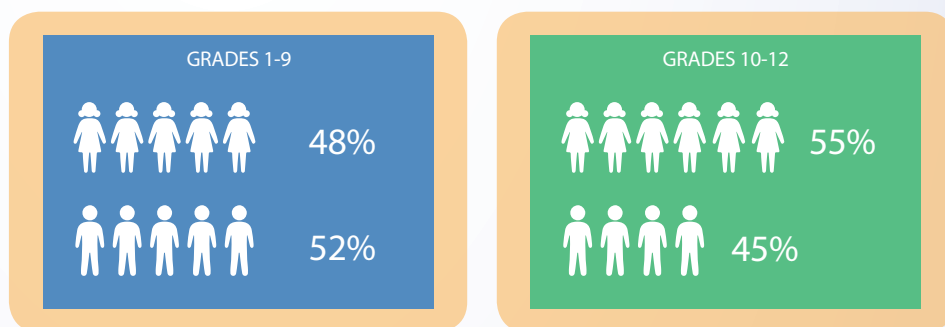
### CHILDREN WITH SPECIAL EDUCATIONAL NEEDS

In 2020/21

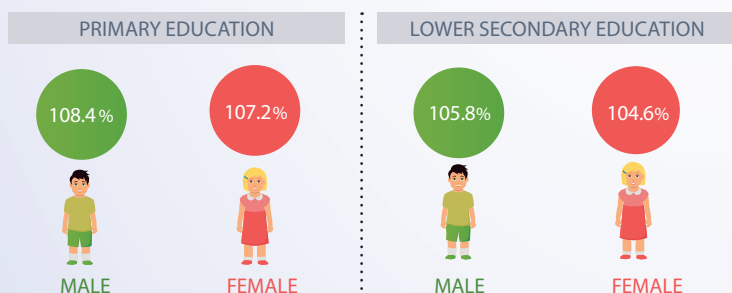
9.8 thousand children with special educational needs (SEN) were registered



### GIRLS-BOYS RATIO, IN 2020/21

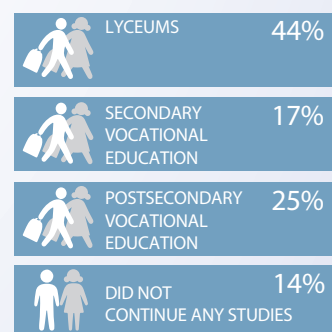


### THE GROSS ENROLMENT RATIO, IN 2020/21



### CONTINUATION OF STUDIES, IN 2020/21

After graduating from gymnasium education



\* Relative indicators were calculated based on population with usual residence. The information is presented without the data of the districts on the left side of the Nistru and municipality Bender, except of primary and general secondary education institutions located on this territory, which are subordinated to the Ministry of Education and Research. Data source: National Bureau of Statistics.